

Rapport 2007:115

Arkeologisk förundersökning/antikvarisk kontroll

# Råsslavägen

Råsslavägen & Råsla 1:72

Krokek socken

Norrköpings kommun

Östergötlands län

Viktorija Björkhager & Fredrik Samuelsson

Ö S T E R G Ö T L A N D S L Ä N S M U S E U M

A V D E L N I N G E N F Ö R A R K E O L O G I



# Råsslavägen

## Innehåll

Sammanfattning . . . . .	2
Inledning . . . . .	4
Områdesbeskrivning. . . . .	4
Syfte . . . . .	4
Metod och dokumentation . . . . .	4
Resultat och tolkning . . . . .	4
Referenser . . . . .	4
Tekniska uppgifter. . . . .	6

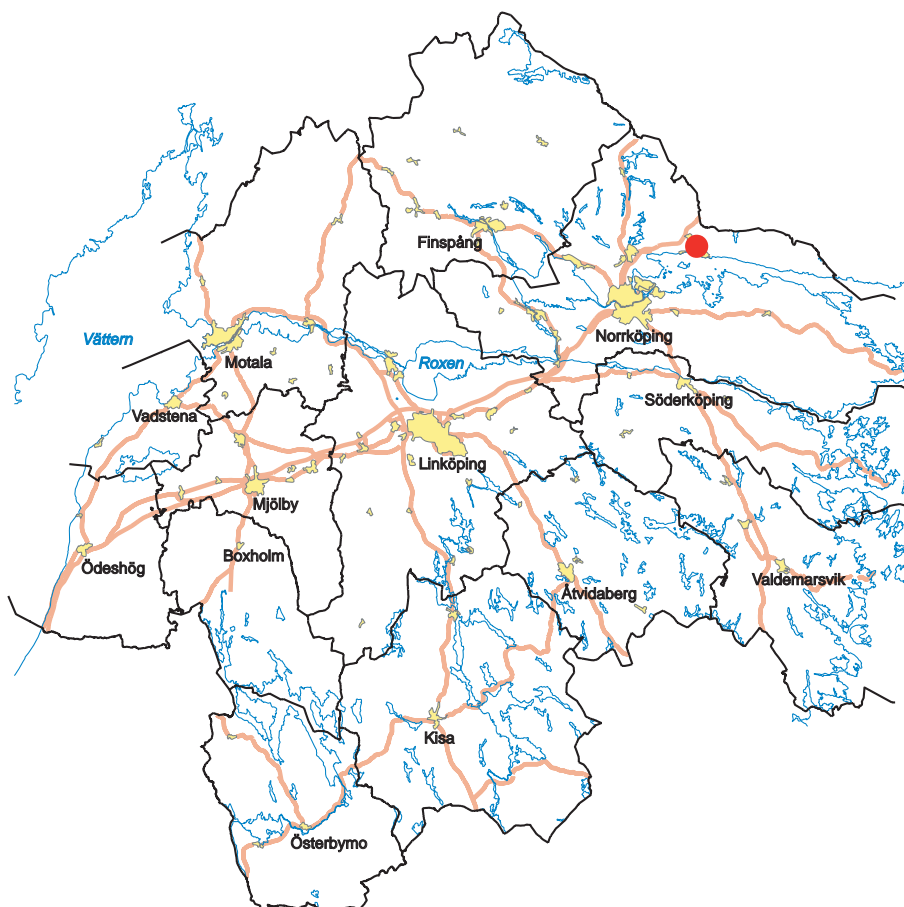
Ö S T E R G Ö T L A N D S   L Ä N S M U S E U M  
A V D E L N I N G E N   F Ö R   A R K E O L O G I

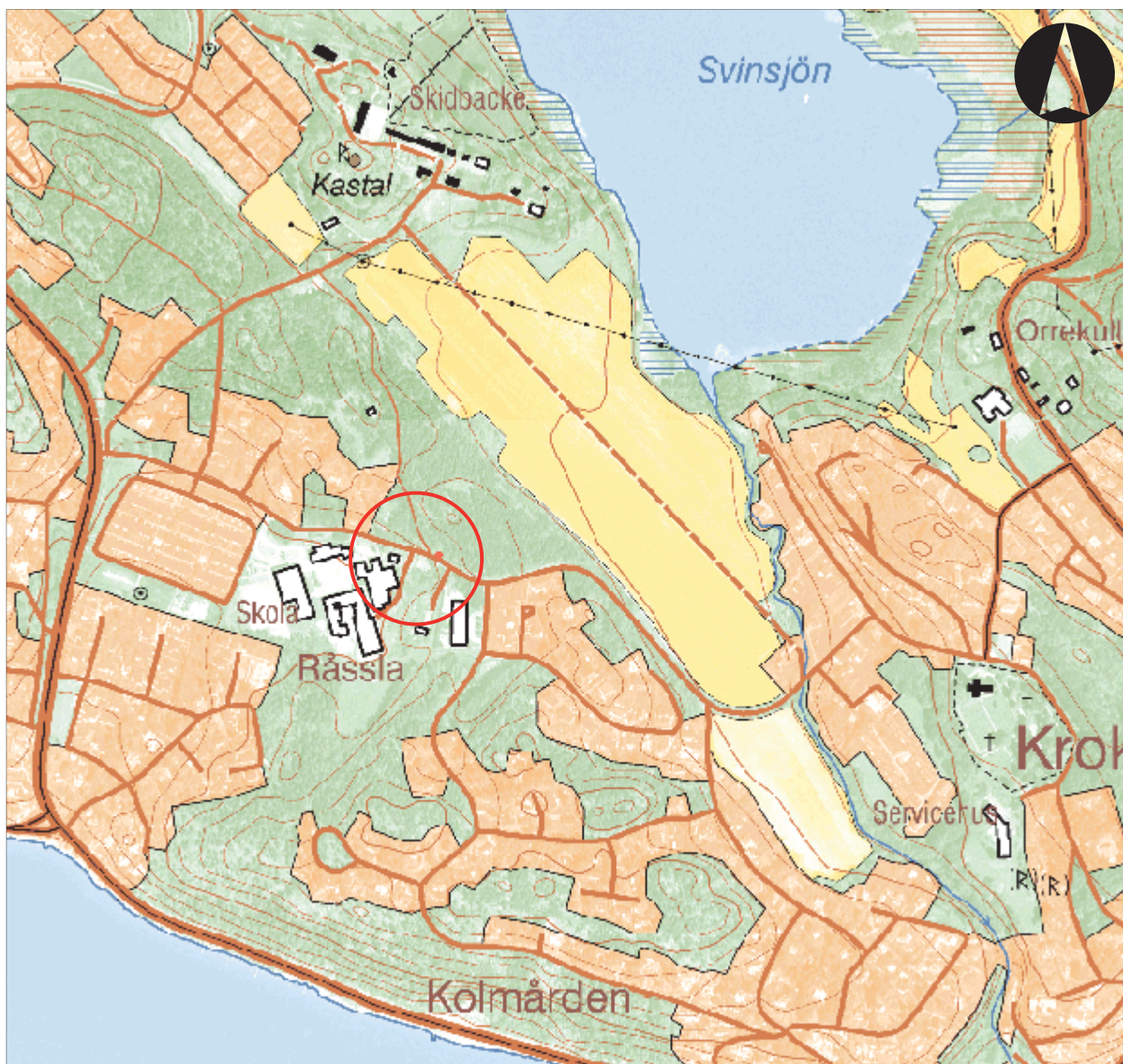
Box 232 • 581 02 Linköping • Tel 013 - 23 03 00 • Fax 013 - 12 90 70  
info@ostergotlandslansmuseum.se • www.ostergotlandslansmuseum.se

## Sammanfattning

I augusti och september 2000 utförde Östergötlands länsmuseum en arkeologisk förundersökning i form av en antikvarisk kontroll utmed ovan rubricerad sträcka och inom ovan rubricerad fastighet. Förundersökningen utfördes i samband med nedläggande av fjärrvärmekulvert, elkablar och VA-ledningar samt anläggandet av en panncentral. Arbetet utfördes på uppdrag av NME Service AB. Vid förundersökningen påträffades ingenting av arkeologiskt intresse.

Fredrik Samuelsson  
antikvarie





Figur 2. Utdrag ur digitala Fastighetskartan med undersökningsområdet markerat. Skala 1:5 000.

## Inledning

Östergötlands länsmuseum utförde i augusti och september 2000 en arkeologisk förundersökning i form av en antikvarisk kontroll i samband med nedläggandet av fjärrvärmekulvert, elkablar och VA-ledningar utmed Råsslavägen samt anläggandet av en panncentral inom fastigheten Råssla 1:72, Krokek socken, Östergötlands län. Förundersökningen utfördes efter beslut från Länsstyrelsen i Östergötlands län.

Uppdragsgivare var NME Service AB vilka även svarade för de arkeologiska kostnaderna. Ansvarig för förundersökningen var antikvarie Viktoria Björkhager och ansvarig för rapportarbetet var Viktoria Björkhager och undertecknad.

## Områdesbeskrivning

Fornlämningssmiljön i Kolmården och längs Bråviken domineras av framförallt stenåldersboplatser från både äldre och yngre stenålder. I området finns många lämpliga boplatslägen där den dåtida havsnivån tillsammans med topografin skapade skyddade vikar för dåtidens boplatser.

Den närmast belägna fornlämningen utgörs av ett lösfynd av en dubbeleggad stridsyxa (RAÅ 42) som påträffades på platsen för Råssla skolans fotbollsplan.

Under september 1999 utförde Östergötlands länsmuseum under ledning av antikvarie Viktoria Björkhager en arkeologisk förundersökning intill Råssla skolan. Undersökningen föranleddes av nedläggandet av en fjärrvärmekulvert från en panncentral fram till skolan. Ledningssträckningen uppgick till totalt ca 120 m och förlades till största delen i vägbank eller under vägbana. Den återstående delen utgjorde sträckningen från skolhuset och upp till den intilliggande vägen. Vid schaktningen upptogs ett ca 0,7 m brett och 0,6 m djupt schakt. Schaktets profil bestod överst av ett 0,2 m tjockt gruslager och under detta kom steril lera (Björkhager 2003).

Det har gjorts flera arkeologiska undersökningar i och omkring Krokeks samhälle. Bl a undersökte Riksantikvarieämbetet, UV Linköping, våren 1994 en gropkeramisk boplat på fastigheten Svintuna 2:6. Vid undersökningen framkom härdar, stolphål och kulturlager. Stolphålen bildade en rund hydda med en yta på ca 30m<sup>2</sup> (Larsson 1995).

## Syfte

Syftet med förundersökningen var att tillse att fast fornlämning inte kom till skada genom det planerade markgreppet. Fornlämningar som framkom skulle dokumenteras avseende karaktär och omfattning samt om möjligt dateras. Förundersökningens resultat skulle kunna ligga till grund för länsstyrelsens fortsatta beslut i ärendet.

## Metod och dokumentation

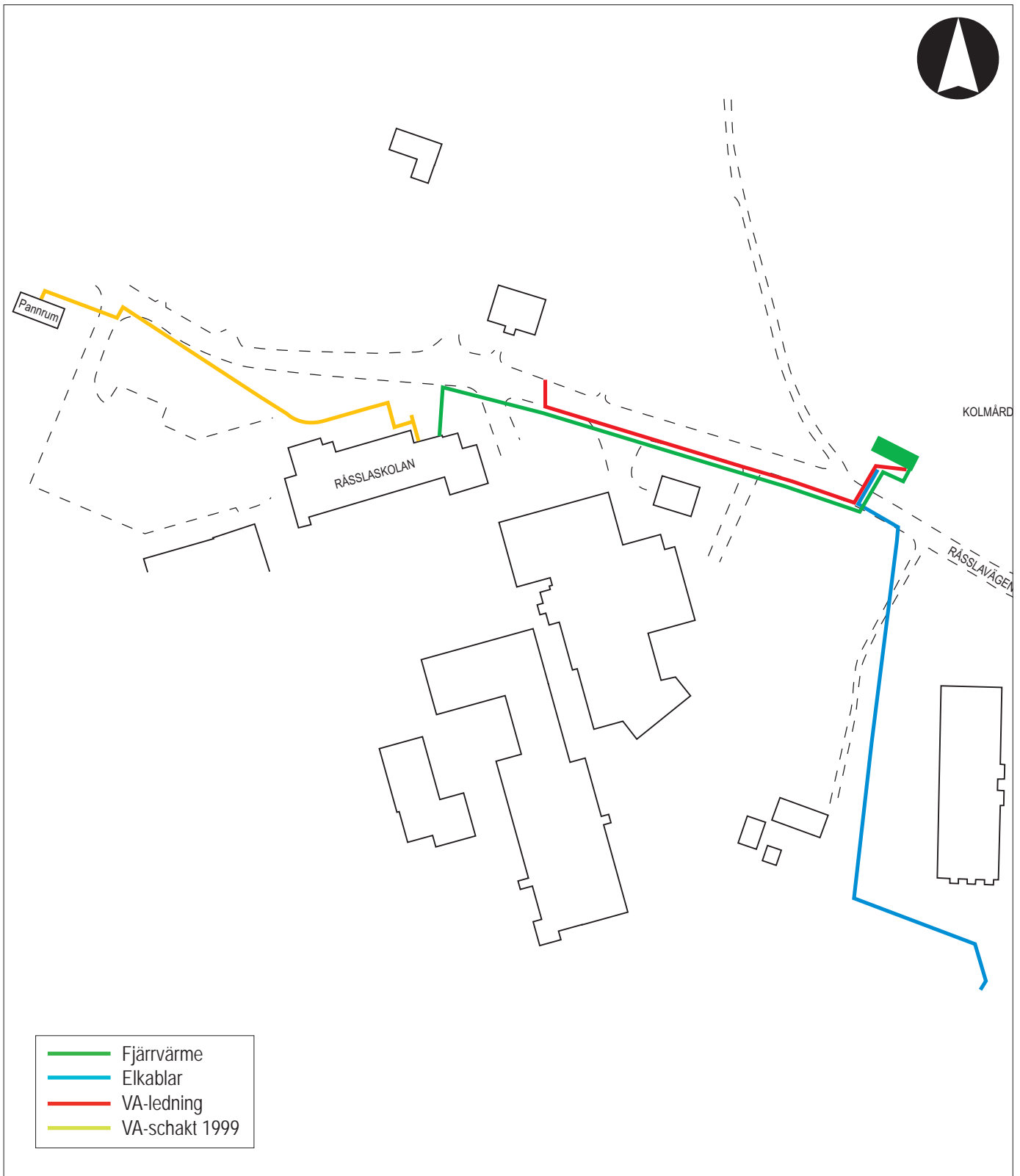
Den arkeologiska förundersökningen genomfördes i form av en antikvarisk kontroll i samband med schaktningsarbetena. På ytan för den planerade panncentralen drogs ett antal sökschakt. Schakten som grävdes med maskin hade en längd på 4-6 m, en bredd på ca 1,5 m och ett djup på 0,3-0,4 m.

## Resultat och tolkning

Vid undersökningen framkom inget av arkeologiskt intresse. Ledningsschakten lades i vägbanken utmed Råsslavägen. Denna väg är delvis kraftigt uppbyggd varvid större delen av sträckningen endast kom att beröra fyllnadsmassor. I sökschakten, på ytan för den planerade panncentralen, utgjordes lagerföljden av ett tunt lager förna och under detta steril sand.

## Referenser

- Björkhager V 2003. *Råssla skola*. Krokeks socken. Norrköpings kommun. Östergötland. Rapport ÖLM 2003:30. Linköping.
- Larsson M. 1995. *Svintuna. En gropkeramisk boplat med hyddlämning. Arkeologisk undersökning av Svintuna 2:6, RAÅ 87, Krokeks socken, Norrköpings kommun, Östergötland*. Rapport UV Linköping 1995:8. Linköping.



Figur 3. Översiktsplan över området med aktuella schaktsträckor markerade. Skala 1:1 500.

## Tekniska uppgifter

Lokal	Råsslavägen & Råssla 1:72
Socken	Krokek
Kommun	Norrköping
Län och landskap	Östergötland
Fornlämningsnummer	-
Ekonomiska kartans blad	097 07 (9G 0g Kolmården)
Koordinater	X6504832, Y1533350
Koordinatsystem	RT90 2,5 gon V
Höjdsystem	Rikets
Typ av undersökning	Arkeologisk förundersökning/antikvarisk kontroll
Länsstyrelsens dnr	220-6978-00
Länsstyrelsens handläggare	Carin Claréus
Länsstyrelsens beslut	2000-08-15
ÖLM dnr	409/00
ÖLM projektnr	Å6485
Uppdragsgivare	NME Service AB
Kostnadsansvarig	NME Service AB
Projektledare	Viktoria Björkhager
Rapportarbete	Viktoria Björkhager & Fredrik Samuelsson
Fältarbetstid	2000-08-25 & 2000-09-14
Totalt undersöktes	Ca 160 löpmeter
Fynd	Nej
Foto	Nej
Analys	Nej
Grafik	Johan Levin
Renritning	-
Grafisk form	Johan Levin
Dokumentationsmaterialet förvaras på Östergötlands länsmuseum.	
Ur allmänt kartmaterial	© Lantmäteriverket dnr 507-99-499
ISSN 1403-9273	Rapport 2007:115 © Östergötlands länsmuseum







Östergötlands länsmuseum utförde i augusti och september 2000 en arkeologisk förundersökning i form av en antikvarisk kontroll i samband med nedläggande av fjärrvärmekulvert, elkablar och VA-ledningar utmed Råsslavägen samt anläggandet av en panncentral inom fastigheten Råssla 1:72, Krokek socken, Östergötlands län. Vid förundersökningen påträffades ingenting av arkeologiskt intresse.