

Rapport 2006:88

Arkeologisk utredning etapp 2

E22:an från Mossebo till Kalmar länsgräns

Ringarums och Tryserums socknar
Valdemarsviks kommun
Östergötlands län

Mattias Schönbeck

E22:an från Mossebo till Kalmar länsgräns

Innehåll

Sammanfattning	2
Inledning och bakgrund	4
Topografi och fornlämningsmiljö.	4
Syfte och metod	4
Resultat	4
Referenser	5
Tekniska uppgifter.	9

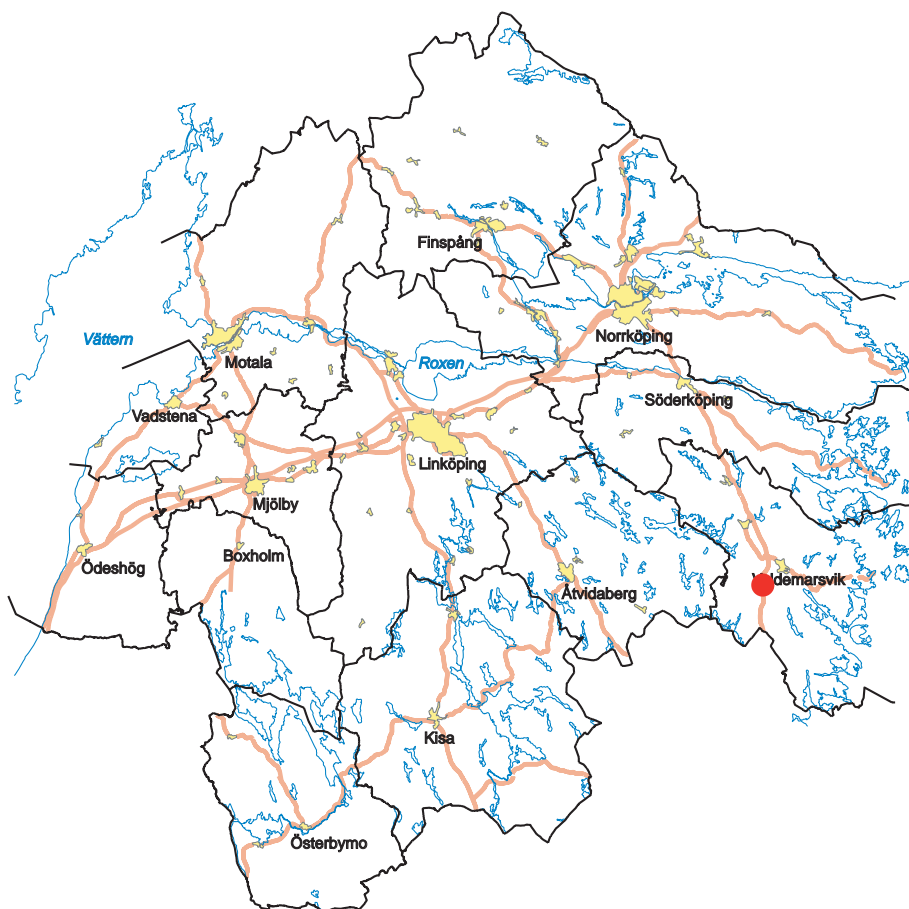
Ö S T E R G Ö T L A N D S L Ä N S M U S E U M
K U L T U R M I L J Ö A V D E L N I N G E N

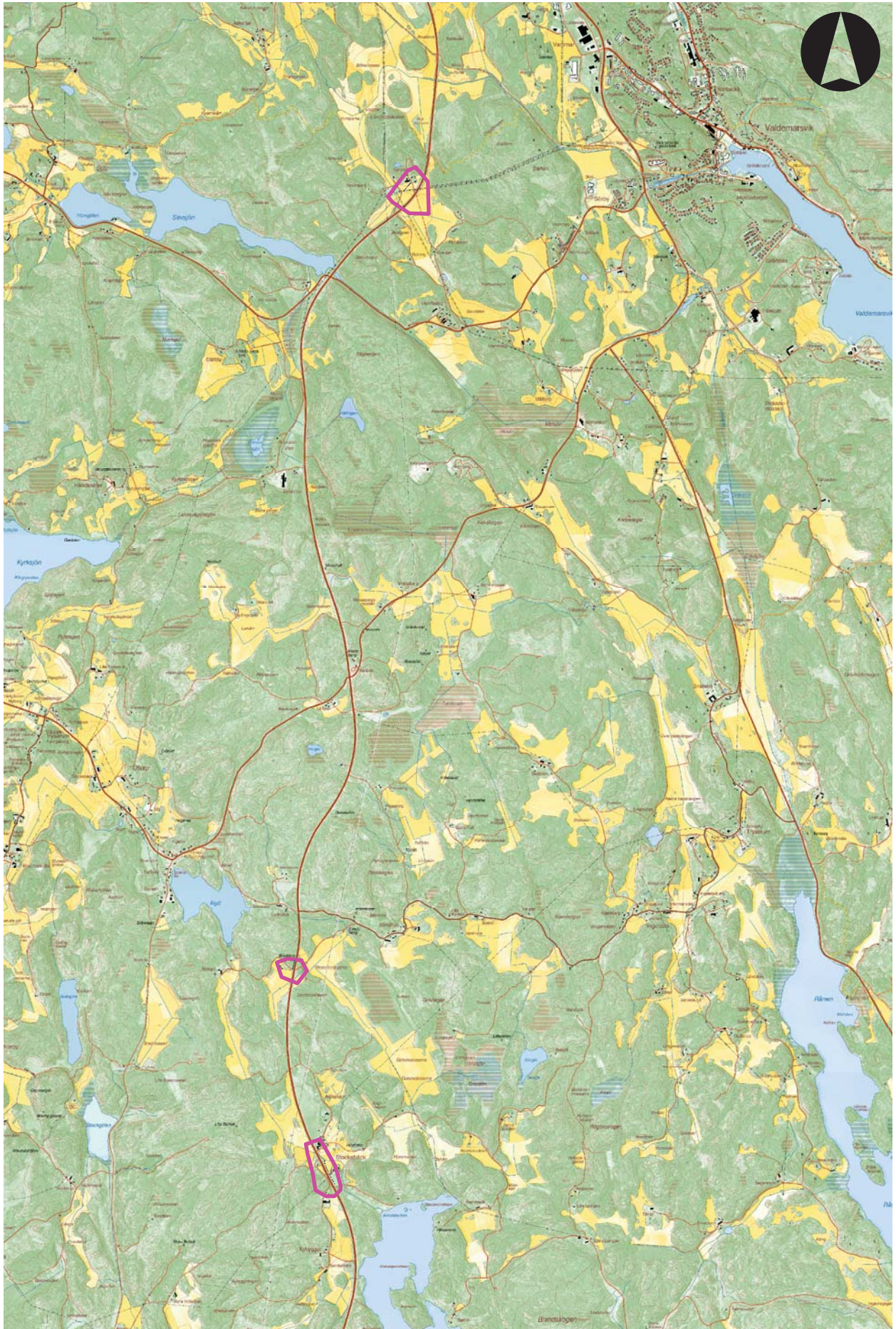
Box 232 • 581 02 Linköping • Tel 013 - 23 03 00 • Fax 013 - 12 90 70
lansmuseum@lansmus.linkoping.se • www.linkoping.se/lansmuseum

Sammanfattning

Vägverket planerar att bygga ut E22, sträckan Mossebo – länsgräns Kalmar län, till en s k 1+2 väg med mittseparering. Delar av E22 har redan byggts om enligt denna princip, bl a mellan Söderköping och Valdemarsvik i Östergötland. Denna typ av arbete kommer att innebära ingrepp i den omgivande kulturmiljön, bl a där tre nya anslutningsvägar planeras.

Matias Schönbeck
antikvarie





Figur 2. Utdrag ur Fastighetskartan med aktuella undersökningsområden markerade. Skala 1:5 000.

Inledning och bakgrund

Vägverket planerar att bygga ut E22, sträckan Mossebo – länsgräns Kalmar län, till en s k 1+2 väg med mittseparering. Delar av E22 har redan byggts om enligt denna princip, bl a mellan Söderköping och Valdemarsvik i Östergötland. Denna typ av arbete kommer att innebära ingrepp i den omgivande kulturmiljön, bl a där tre nya anslutningsvägar planeras.

Topografi och fornlämningsmiljö

Utmed den aktuella sträckan var det tre olika objekt som var aktuella för antikvariska åtgärder inför de planerade anslutningsvägarna. Sträckan hade tidigare besiktigats tillsammans med Per Axelsson, Vägverket Konsult (Skrivelse ÖLM dnr 585/04, 2004-10-04). De aktuella objekten var vid Karlsmåla (Ringarums sn) där det finns en fyndplats för och flera lösfynd av stenåldersartefakter (RAÄ 330 och 331). Stenåldersfynden som har påträffats i nära anslutning till bostadshuset och i närområdet till den planerade anslutningsvägen består av tre trindyxor, en stenklubba (kölle) och en yxnacke.

Nästa anslutningsväg planerades vid Bocktorp (Tryserums sn), vid de befintliga anslutningsvägarna till Rotkärr och Stinghult. Vid den västra sidan av E22 finns en sentida bebyggelselämning (RAÄ 332).

Område längst i söder var vid Stockbäck (Tryserums sn). I anslutning till områdets södra del är fyndplatsen för en stenyxa (RAÄ 243). På den västra sidan av E22 finns flera husgrunder med spisrösen (RAÄ 224) och en bebyggelseplats (RAÄ 226).

Syfte och metod

Syftet med den arkeologiska utredningen var att fastställa huruvida ytterligare fornlämningar kunde beröras av de planerade arbetsföretagen. Den arkeologiska utredningen kom att utföras som en sökschaktning utmed de planerade anslutningsvägarnas arbetsområde.

Utredningens resultat ligger till grund för länsstyrelsens fortsatta bedömningar i ärendet.

Resultat

Vid Karlsmåla (Ringarums sn) grävdes totalt 6 sökschakt med en total undersökt yta på ca 163 m². Inga fynd eller fornlämningar framkom i samband med den arkeologiska undersökningen.

Bebyggelselämningarna vid Bocktorp kom ej att omfattas av de planerade markarbetena.

Vid Stockbäck (Tryserums sn) grävdes totalt 11 sökschakt med en sammanlagd undersökt yta på ca 148 m². Bebyggelselämningarna på den västra sidan av E22:an kommer ej att beröras av de planerade markarbetena. Inga fynd eller fornlämningar framkom i samband med den arkeologiska undersökningen.

Samtliga sökschakt dokumenterades i fält med DGPS.

Det är länsstyrelsen som fattar beslut i ärendet och avgör vilka eventuella fortsatta arkeologiska åtgärder som krävs.



Figur 3. Vy från söder över Karlsmåla där den nya parallellvägen planeras.
Foto Mattias Schönbeck, ÖLM.

Referenser

Arkiv

Östergötlands läns museums topografiska arkiv
Fornmissregistret/FMIS

Kartmaterial

Digital fastighetskarta över sträckan Mossebo – H
länsgräns

Internet

<http://www.lantmateriet.se>

<http://www.fmis.raa.se/>

Förkortningar

Fmr/FMIS - Fornminnesregistret

Inv - Inventering

Lmv - Lantmäteriverket

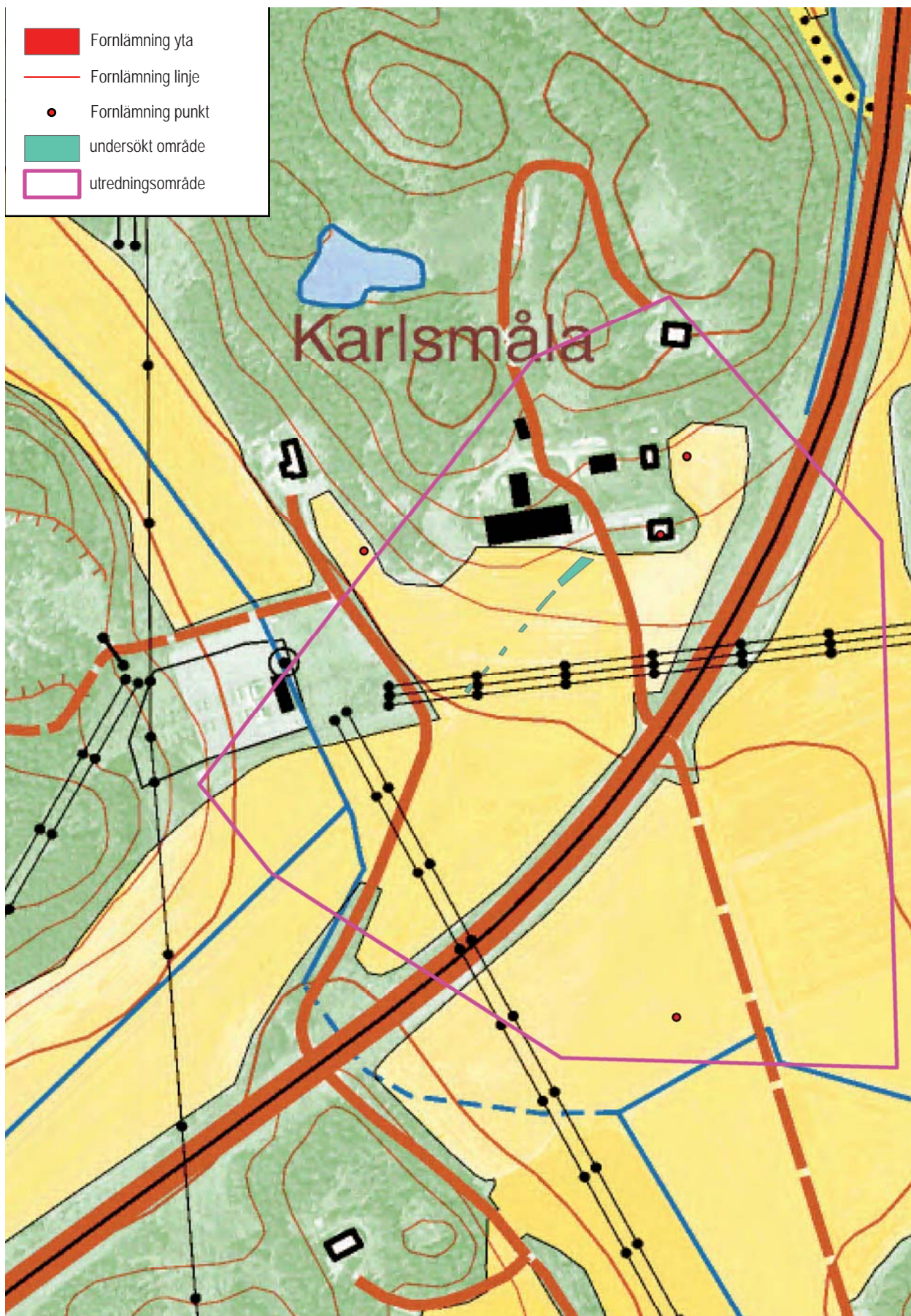
Lms - Lantmäteristyrelsen

RAÄ - Riksantikvarieämbetet

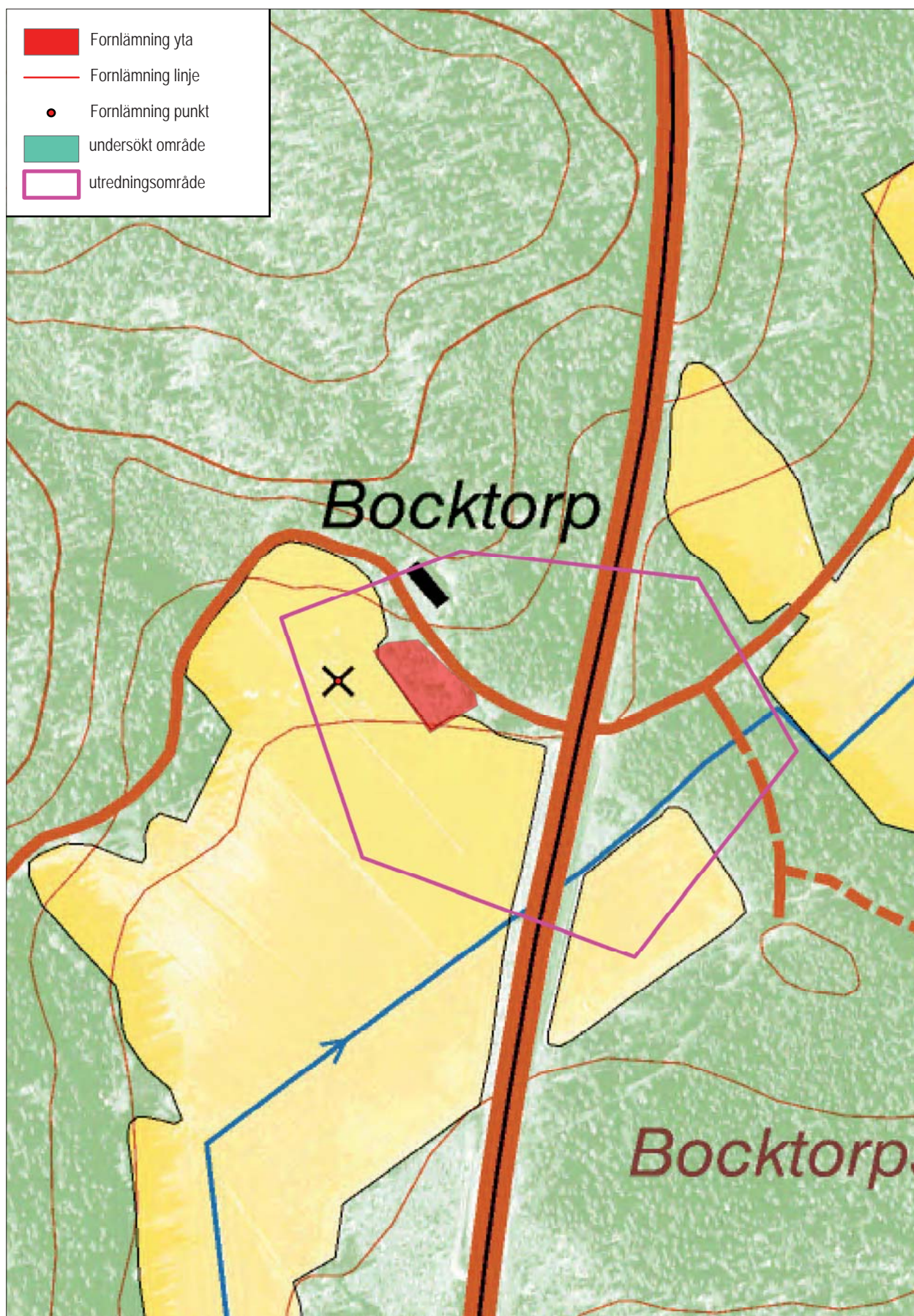
ÖLM - Östergötlands läns museum



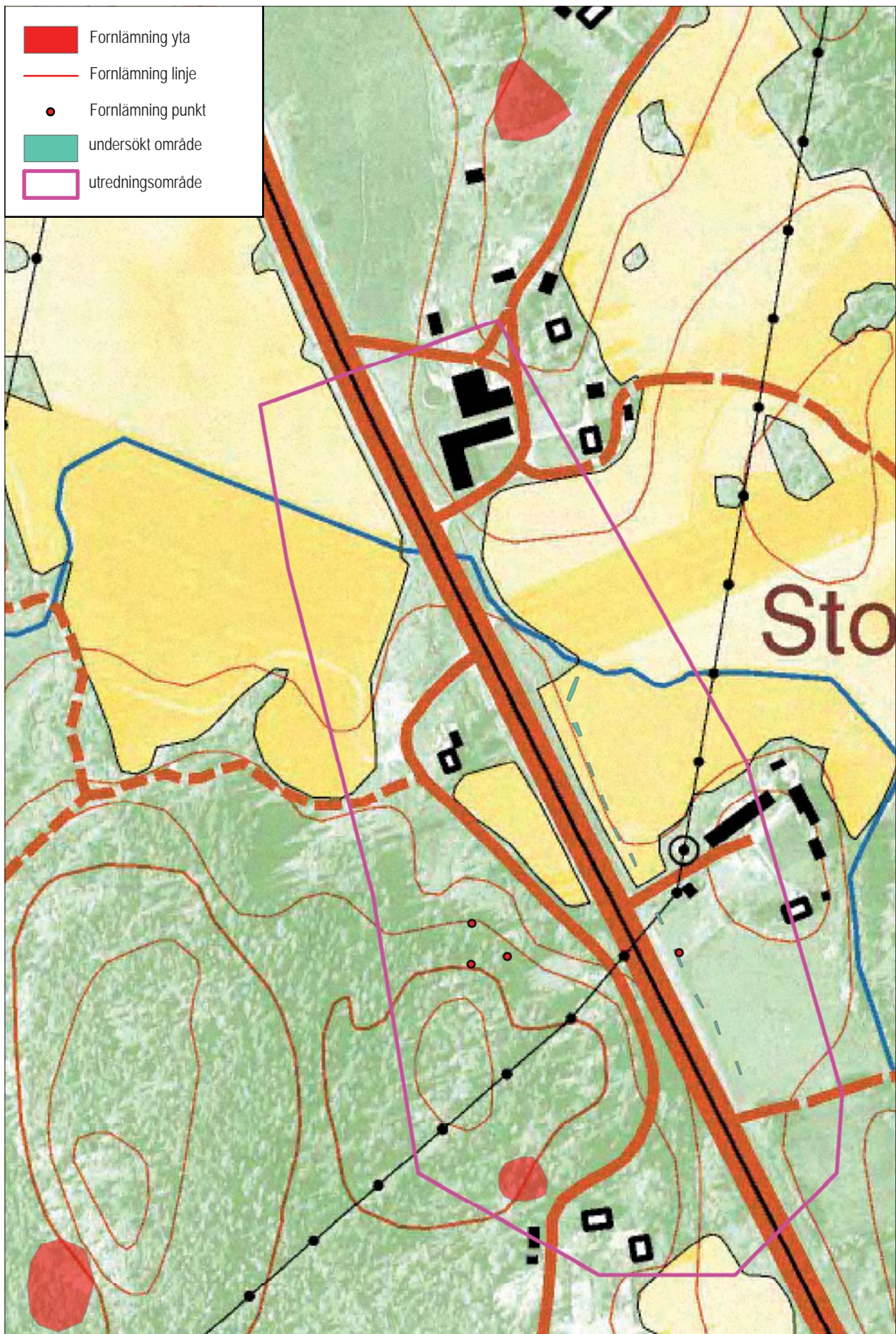
*Figur 4. Stockbäck från norr, norra delen av planerad parallellväg.
Foto Mattias Schönbeck, ÖLM.*



Figur 5. Utsnitt ur Digitala fastighetskartan med aktuellt område markerat.



Figur 6. Utsnitt ur Digitala fastighetskartan med aktuellt område markerat.



Figur 7. Utsnitt ur Digitala fastighetskartan med aktuellt område markerat.

Tekniska uppgifter

Lokal	Karlsmåla, Bocktorp och Stockebäck
Socken	Ringarum och Tryserum
Kommun	Valdemarsvik
Landskap	Östergötland
Län	Östergötland
Fornlämningsnummer	Tryserum 243:1, Tryserum 332:1
Ekonomiska kartans blad	8G0i, 7G9i, 7G8i
Koordinater	X6443864 – 6453318 Y1543053 - 1544227
Koordinatsystem	RT 90 2,5 gon v
Höjdsystem	RH00
Länsstyrelsens beslut	mundtligt Carin Clareús
Länsstyrelsens diarienummer	431-17781-04
ÖLM diarienummer	585/04
ÖLM kontonummer	530200
Uppdragsgivare	Vägverket Region Sydöst
Kostnadsansvarig	Vägverket Region Sydöst
Projektledare	Mattias Schönbeck
Personal	-
Fältarbets tid	2005-09-19 och 2006-09-04
Totalt undersöktes	30 000 m ²
Därav intensivt	Ca 300 m ²
Fynd	Nej
Foto	Digitalt
Analyser	Nej
Grafik	Mattias Schönbeck
Renritning	-
Grafisk form	Johan Levin
Dokumentationsmaterialet förvaras på Östergötlands länsmuseum.	
Ur allmänt kartmaterial	© Lantmäteriverket dnr 507-99-499
ISSN 1403-9273	Rapport 2006:88 © Östergötlands länsmuseum



Vägverket planerar att bygga ut E22, sträckan Mossebo–länsgräns Kalmar län, till en s k 1+2 väg med mittseparering. Delar av E22 har redan byggts om enligt denna princip, bl a mellan Söderköping och Valdemarsvik i Östergötland. Denna typ av arbete kommer att innebära ingrepp i den omgivande kulturmiljön, bl a där tre nya anslutningsvägar planeras.