

Rapport 2009:28

Arkeologisk utredning etapp 2

# Folkets Park i Gottfridsberg

Linköpings stad och kommun  
Östergötlands län

Petter Nyberg



# Folkets Park i Gottfridsberg

Innehåll	
Sammanfattning . . . . .	2
Inledning . . . . .	4
Områdesbeskrivning . . . . .	4
Syfte och ambitionsnivå . . . . .	4
Undersöknings- och dokumentationsmetod . . . . .	4
Resultat . . . . .	4
Referenser . . . . .	4
Tekniska uppgifter . . . . .	6

Ö S T E R G Ö T L A N D S L Ä N S M U S E U M  
A V D E L N I N G E N F Ö R A R K E O L O G I

Box 232 • 581 02 Linköping • Tel 013 - 23 03 00 • Fax 013 - 12 90 70  
info@ostergotlandslansmuseum.se • www.ostergotlandslansmuseum.se

## Sammanfattning

Östergötlands länsmuseum utförde i oktober 2008 en arkeologisk utredning etapp 2. Utredningen föranleddes av planerad ombyggnad av Folkets Park i stadsdelen Gottfridsberg, Linköpings stad och kommun. Området för den aktuella arkeologiska utredningen var ca 25 000 m<sup>2</sup> stort. Inom denna yta drogs 44 sökschakt. Schakten var 1,2 meter breda och av varierande längd. Schaktdjupet var 0,1-0,5 meter. Inget av arkeologiskt intresse påträffades i schakten.

Petter Nyberg  
antikvarie







Figur 2. Utdrag ur digitala Fastighetskartan med området för den arkeologiska utredningen etapp 2 markerat. Skala 1:10 000.



## Inledning

Linköpings kommun har, med anledning av pågående planarbete för Folkets Park i stadsdelen Gottfridsberg, inkommit till länsstyrelsen 2008-06-11 med en ansökan enligt Kulturminneslagen om att få en arkeologisk utredning etapp 2 utförd. Det planerade planområdet omfattade 80 000 m<sup>2</sup> och utredningsområdet ca 25 000 m<sup>2</sup>.

Den arkeologiska utredningen etapp 2 utfördes efter beslut från Länsstyrelsen Östergötland. Uppdragsgivare var Linköpings kommun. HSB produktion i Östergötland handelsbolag svarade för de arkeologiska kostnaderna. Ansvarig för den arkeologiska utredningen samt skrivandet av rapporten var Petter Nyberg.

## Områdesbeskrivning

Vid tidigare utförda arkiv- och kart studier samt besiktning av planområdet konstaterades att arbetsföretaget till vissa delar berörde redan bebyggd och sannolikt omörd mark. En mindre del i norr kunde ur topografiskt hänseende möjligen anses utgöra lämpligt boplatssläge. Här utfördes i samband med den arkeologiska besiktningen en översiktlig provtagning med jordsond. Inga spår efter kulturlämningar kunde då påträffas. Närmaste registrerade fornlämningar är en vägghållningssten (RAÄ 177) ca 350 m sydöst om det aktuella området och lämningar av en stenåldershydda (RAÄ 421) ca 400 m sydväst om planområdet (Nyberg 2008).

Länsstyrelsen Östergötland gjorde bedömningen att en arkeologisk utredning etapp 2 var nödvändig inom det område inom planområdet som ur topografiskt hänseende kunde anses utgöra lämpligt boplatssläge.

## Syfte och ambitionsnivå

Den arkeologiska utredningen etapp 2 skulle utföras som sökschaktsgrävning.

Den arkeologiska utredningen skulle fastställa om det lämpliga topografiska boplatssläget innehöll forn- och/eller kulturlämningar. De eventuellt nypåträffade lämningarna skulle om möjligt beskrivas avseende karaktär, utbredning och komplexitet.

Resultatet från utredningen ska ligga till grund för länsstyrelsens fortsatta bedömningar i ärendet samt utgöra ett underlag för uppdragsgivarens planeringsarbete.

## Undersöknings- och dokumentationsmetod

Arbetet utfördes i form av sökschaktsgrävning. Dokumentationen bestod av beskrivning och inmätning av schakt med hjälp av GPS.

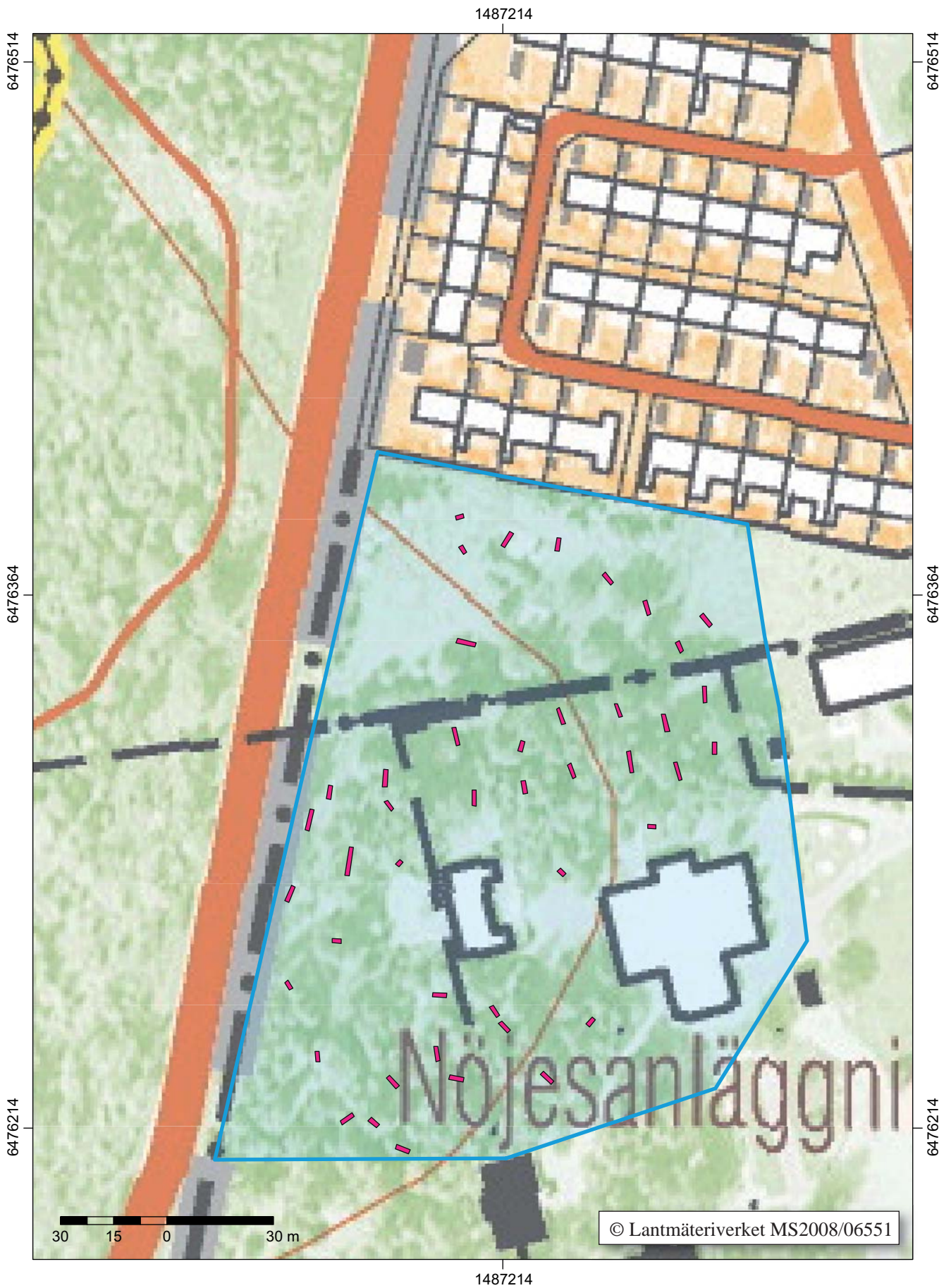
## Resultat

Inom området för den aktuella arkeologiska utredningen drogs 44 sökschakt. Schakten var 1,2 m breda och av varierande längd. Schaktdjupet var 0,1-0,5 m. Sökschakten omfattade totalt 207 m<sup>2</sup>. Inget av arkeologiskt intresse påträffades i schakten.

Östergötlands länsmuseum anser att inga ytterligare arkeologiska åtgärder är nödvändiga inom utredningsområdet.

## Referenser

Nyberg, P. 2008. Tjänsteanteckning avseende pågående detaljplanarbete i Folkets park, Sankt Lars socken, Linköpings kommun, Östergötland, dnr 31/08, 2008-01-31.



Figur 3. Utdrag ur digitala fastighetskartan med utredningsschakten markerade. Skala 1:1 500.

## Tekniska uppgifter

Lokal	Folkets Park
Socken/Stad	Linköpings stad
Kommun	Linköping
Län och landskap	Östergötland
Fornlämningsnummer	-
Ekonomiska kartans blad	085 57 (8F 5h Linköping)
Koordinater	X6476310, Y1487220 (mittpunkt)
Koordinatsystem	RT 90 2,5 gon V
Typ av undersökning	Arkeologisk utredning etapp 2
Länsstyrelsens dnr	431-17321-08
Länsstyrelsens handläggare	Carin Claréus
Länsstyrelsens beslut	2008-09-10
ÖLM dnr	362/08
ÖLM projektnr	530853
Uppdragsgivare	Linköpings kommun
Kostnadsansvarig	HSB produktion i Östergötland handelsbolag
Projektledare	Petter Nyberg
Personal	-
Fältarbetstid	2008-10-16--17
Totalt undersöktes	207 m <sup>2</sup>
Fynd	Nej
Foto	Nej
Analyser	Nej
Grafik	Petter Nyberg/Lasse Norr
Renritning	-
Grafisk form	Lasse Norr
Dokumentationsmaterialet förvaras på Östergötlands länsmuseum.	
Ur allmänt kartmaterial	© Lantmäteriverket MS2008/06551
ISSN 1403-9273	Rapport 2009:28 © Östergötlands länsmuseum







Östergötlands länsmuseum utförde i oktober 2008 en arkeologisk utredning etapp 2. Utredningen föranleddes av planerad ombyggnad av Folkets Park i stadsdelen Gottfridsberg, Linköpings stad och kommun. Området för den aktuella arkeologiska utredningen var ca 25 000 m<sup>2</sup> stort. Inom denna yta drogs 44 sökschakt. Schakten var 1,2 meter breda och av varierande längd. Schaktdjupet var 0,1-0,5 meter. Inget av arkeologiskt intresse påträffades i schakten