

Rapport 2009:17

Arkeologisk förundersökning

Årestad 10:1

RAÄ 21
Björkebergs socken
Linköpings kommun
Östergötlands län

Emma Karlsson

Årestad 10:1

Innehåll

Sammanfattning	2
Inledning	4
Arkeologisk bakgrund	4
Syfte och metod	4
Resultat	5
Referenser	5
Tekniska uppgifter	6

Ö S T E R G Ö T L A N D S L Ä N S M U S E U M
A V D E L N I N G E N F Ö R A R K E O L O G I

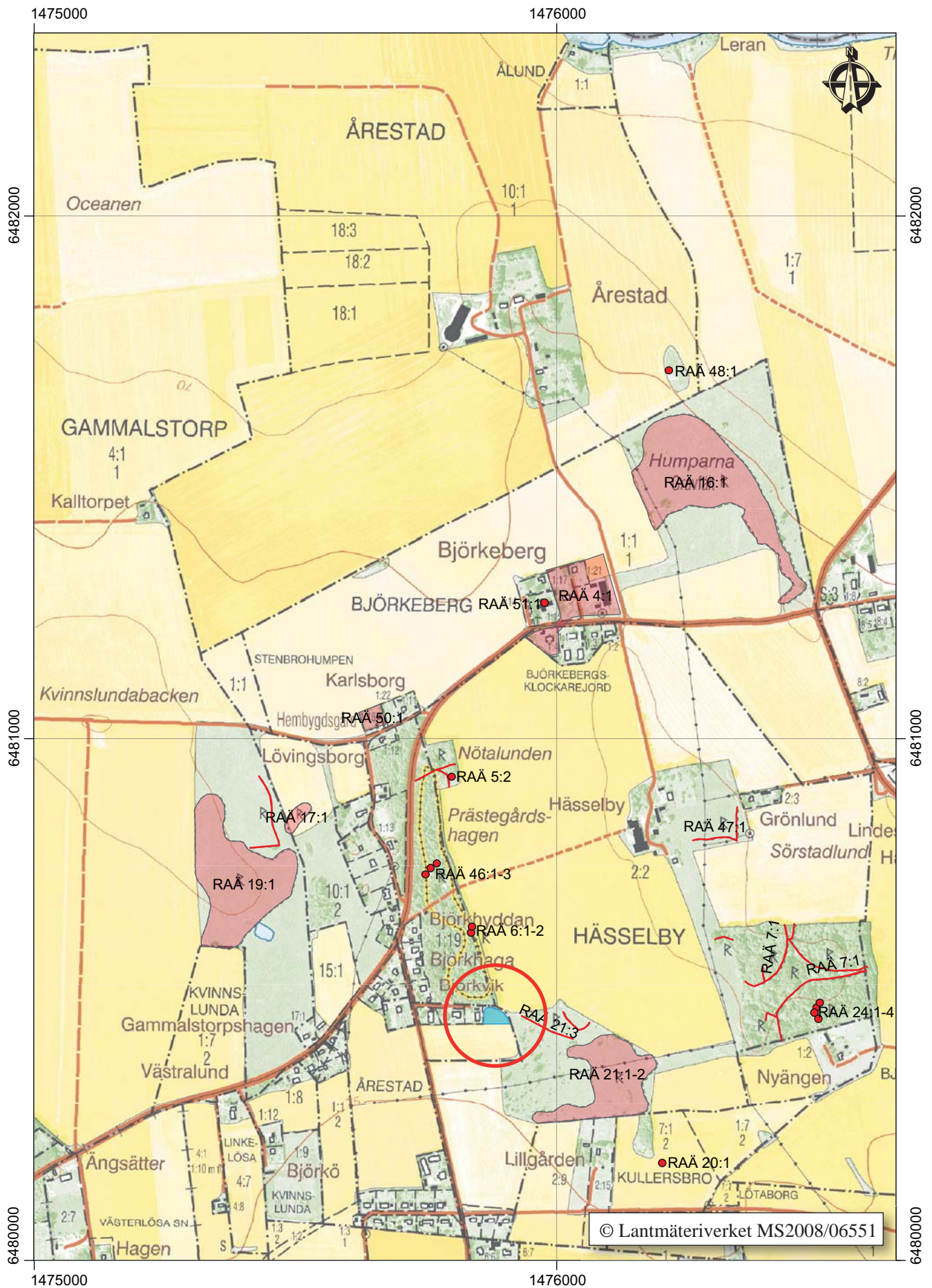
Box 232 • 581 02 Linköping • Tel 013 - 23 03 00 • Fax 013 - 12 90 70
info@ostergotlandslansmuseum.se • www.ostergotlandslansmuseum.se

Sammanfattning

Östergötlands länsmuseum har genomfört en arkeologisk förundersökning inom fastigheten Årestad 10:1, Björkebergs socken, Linköpings kommun, Östergötland. Undersökningen skedde med anledning av planerad nybyggnation. Knappt 30 m öster om fastigheten finns en stensträng, RAÄ 21:3, och cirka 100 m öster om finns ett större gravfält, RAÄ 21:1, samt en terrassering, RAÄ 21:2. Vid förundersökningen framkom inget av arkeologiskt intresse.

Emma Karlsson
antikvarie





Figur 2. Utdrag ur digitala Fastighetskartan med undersökningsområdet markerat. Skala 1:10 000.

Inledning

Den arkeologiska förundersökningen utfördes med anledning av planerad avstyckning och nybebyggelse inom fastigheten Årestad 10:1, Björkebergs socken, Linköpings kommun, Östergötland. Undersökningsområdet var cirka 1 200 m² stort och bestod av åkermark. Uppdragsgivare var Sven Andersson, Årestad. Fältarbetet utfördes i februari 2009 efter beslut från Länsstyrelsen Östergötland. Ansvarig för fältarbetet och rapportarbetet var undertecknad.

Arkeologisk bakgrund

Det aktuella området ligger i en fornlämningsrik bygd. I direkt anslutning till undersökningsområdet finns en hagmark i vilken det finns flera registrerade fornlämningar. Knappt 30 m österut finns en stensträng, RAÄ 21:3, och cirka 100 m öster om fastigheten finns ett större gravfält, RAÄ 21:1, samt en terrassering, RAÄ 21:2. Gravfältet som består av 50 runda stensättningar är cirka 2 hektar stort. Dess begränsning avser idag ovan mark synliga gravar. På gravfältet finns vanligtvis, förutom synliga gravar, även ett stort antal gravar

utan markering ovan mark. Terrasseringen kan tyda på att det legat en boplats i området.

År 2003 utfördes en arkeologisk utredning etapp 1 och 2 cirka 350 meter nordväst om det nu aktuella exploateringsområdet. Vid utredningen framkom inte några fornlämningar (Schönbeck 2003).

Syfte och metod

Syftet med den arkeologiska förundersökningen var att fastställa fornlämningsens omfattning, karaktär och ålder. Resultaten skulle ligga till grund för länsstyrelsens fortsatta bedömningar i ärendet. I samband med undersökningen skulle nedanstående frågeställning särskilt beaktas:

- Finns det en fortsättning av stensträng RAÄ 21:3 inom undersökningsområdet?
- Finns gravar och/eller boplatslämningar inom området? I sådant fall: Kan de kopplas samman tidsmässigt med de närliggande lämningarna RAÄ 21:1-2?



Figur 3. Inom fastigheten öppnades flera sökschakt. Såväl undersökningsområdet som fornlämningarna i hagmarken (i bakgrunden) ligger på en flack höjd. Foto Emma Karlsson, ÖLM.

Arbetet skulle genomföras genom att öppnas upp sökschakt med grävmaskin. Om fast fornlämning påträffades skulle de mätas in med DGPS. Ett urval lämningar skulle även undersökas och dokumenteras med ritningar och foton. Vidare skulle kolprover samlas in för datering med ^{14}C -analys.

Resultat

Vid förundersökningen öppnades totalt sex sökschakt med en sammanlagd längd på 55 m. Schaktbredden var ca 1,20 m och djupet 0,2-0,3 m. I schakten påträffades inte några spår efter vare sig stensträng, boplats eller gravar.

Referenser

Schönbeck M. 2003. *Säter 1:1*. Björkebergs socken, Linköpings kommun, Östergötlands län. Östergötlands länsmuseum. Kulturmiljöavdelningen. Rapport 2003:83.

Tekniska uppgifter

Lokal	Årestad 10:1
Socken	Björkeberg
Kommun	Linköping
Län och landskap	Östergötland
RAÄ nr	21:1-3
Ekonomiska kartans blad	8F6f Flistad
Koordinater	X6480460, Y1475870
Koordinatsystem	RT 90 2,5 gon V
Lst dnr	431-32037-08
Lst beslut	mundtligt 2009-02-10, skriftligt 2009-02-16
Lst handläggare	Carin Claréus
ÖLM dnr	15/09
ÖLM projektnummer	530909
Uppdragsgivare	Sven Andersson
Kostnadsansvarig	Länsstyrelsen Östergötland
Projektledare	Emma Karlsson
Typ av undersökning	Arkeologisk förundersökning
Fältarbetstid	2009-02-11
Fynd	Nej
Foto	Nej
Analys	Nej
Grafik	Lasse Norr
Renritning	-
Grafisk form	Lasse Norr
Dokumentationsmaterialet förvaras på Östergötlands länsmuseum.	
Ur allmänt kartmaterial	© Lantmäteriverket MS2008/06551
ISSN 1403-9273	Rapport 2009:17 © Östergötlands länsmuseum



Östergötlands länsmuseum har genomfört en arkeologisk förundersökning inom fastigheten Årestad 10:1, Björkebergs socken, Linköpings kommun, Östergötland. Undersökningen skedde med anledning av planerad nybyggnation. Knappt 30 m öster om fastigheten finns en stensträng, RAÄ 21:3, och cirka 100 m öster om finns ett större gravfält, RAÄ 21:1, samt en terrassering, RAÄ 21:2. Vid förundersökningen framkom inget av arkeologiskt intresse.