

Rapport 2007:62

Arkeologisk förundersökning/antikvarisk kontroll

Övertäckning av stensträng inom fastigheten Nartomta 1:5

RAÄ 60
Nartomta 1:5
Askeby socken
Linköpings kommun
Östergötlands län

Mats Magnusson

Övertäckning av stensträng inom fastigheten Nartomta 1:5

Innehåll	
Sammanfattning	2
Inledning	4
Områdesbeskrivning	4
Syfte	4
Metod och dokumentation	4
Resultat och tolkning	4
Referenser	4
Tekniska uppgifter	5

Ö S T E R G Ö T L A N D S L Ä N S M U S E U M
A V D E L N I N G E N F Ö R A R K E O L O G I

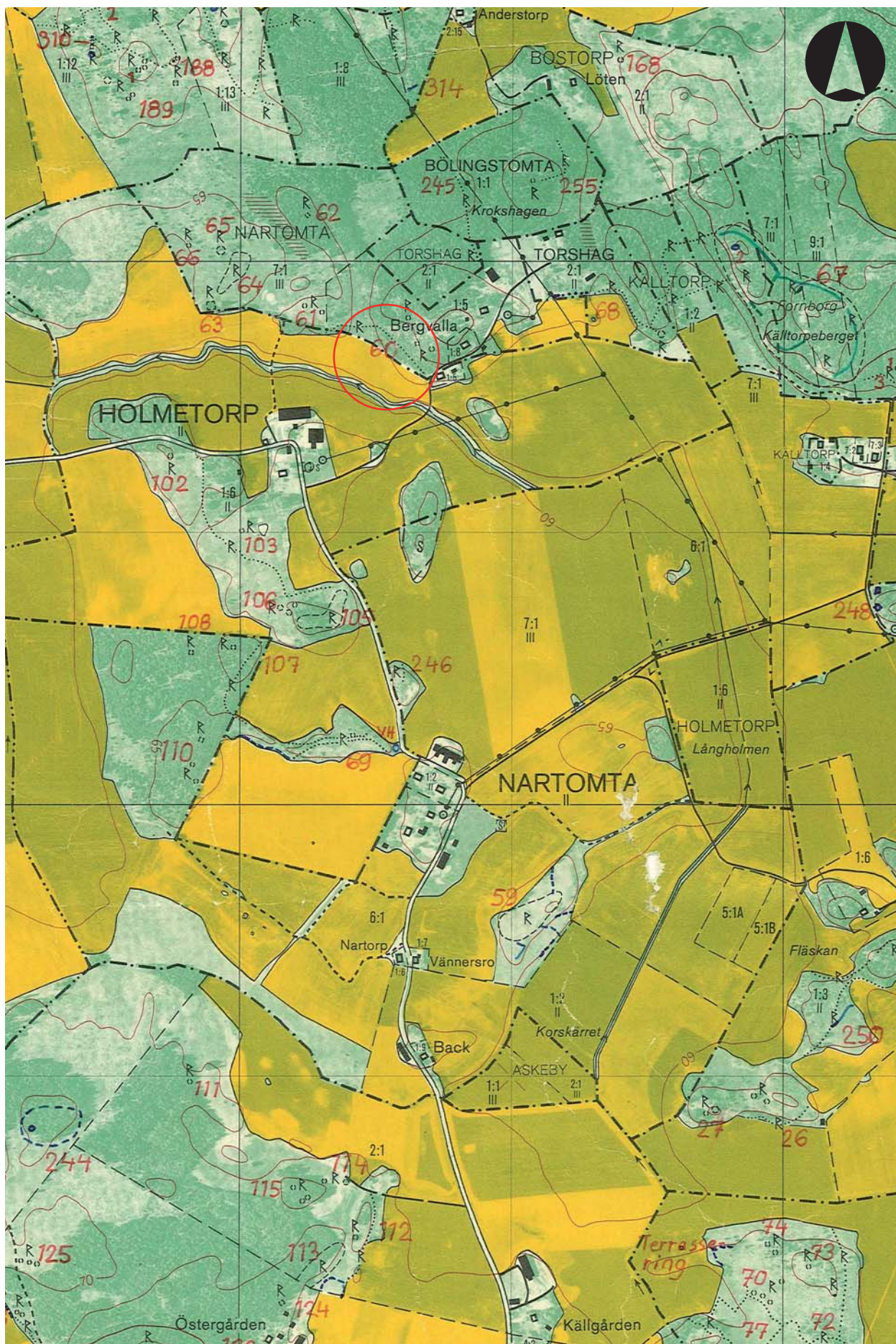
Box 232 • 581 02 Linköping • Tel 013 - 23 03 00 • Fax 013 - 12 90 70
info@ostergotlandslansmuseum.se • www.ostergotlandslansmuseum.se

Sammanfattning

Med anledning av planerad nybebyggelse inom fastigheten Nartomta 1:5 i Askeby socken, Linköpings kommun, utförde Östergötlands länsmuseum en arkeologisk förundersökning i form av en antikvarisk kontroll för att konstatera huruvida fornlämningar skulle komma att beröras eller ej. Arbetet utfördes på uppdrag av Peter Göransson, Lingham. Utöver den sedan tidigare registrerade fornlämningen RAÅ 60 påträffades inga ytterligare lämningar.

Mats Magnusson
antikvarie





Figur 2. Utdrag ur Ekonomiska kartans blad 086 60 med undersökningsområdet markerat. Skala 1:10 000.

Inledning

Östergötlands länsmuseum utförde, under mars 2002, en arkeologisk förundersökning i form av en antikvarisk kontroll inom fastigheten Nartomta 1:5 i Askeby socken, Linköpings kommun. Arbetet föranleddes av en planerad nybebyggelse inom ovan nämnda fastighet och där även en mindre grusväg in till fastigheten var planerad.

Den antikvariska kontrollen utfördes efter beslut från Länsstyrelsen i Östergötlands län. Uppdragsgivare var Peter Göransson som även stod för en mindre del av den arkeologiska kostnaden, resterande del stod Länsstyrelsen i Östergötlands län för. Ansvarig för förundersökningen var antikvarie Mattias Schönbeck och ansvarig för utformningen av rapporten var undertecknad.

Områdesbeskrivning

Undersökningsområdet ligger i en mycket fornlämningslik trakt. Landskapet är kraftigt uppodlat i dalgångarna och de tillgängliga impedimenten har använts som bete. Den låglänta marken är ganska plan och impedimenten kuperade. I de låglänta partierna finns varvig lera med postglacial lera på de lägsta nivåerna. Impedimenten består mest av morän och uppstickande bergsklackar. Talrika block förekommer i moränen. (Elfstrand 1994)

Fastigheten Nartomta 1:5 är belägen på en moränhöjd och förutom den nämnda stensträngen (RAÄ 60) så finns också, i den omedelbara närheten, flera gravar (RAÄ 60, 61, 62, 63) och ett gravfält (RAÄ 64) som alla troligen kan dateras till järnålder.

Syfte

Syftet med den antikvariska kontrollen var att se till att fast fornlämning kom till skada i så liten utsträckning som möjligt. Fast fornlämning som påträffades skulle undersökas och dokumenteras avseende karaktär och omfattning. Påträffade lämningar skulle om möjligt även dateras.

Metod och dokumentation

Den antikvariska kontrollen genomfördes i form av en sökschaktsövervakning samt kontroll. Sammanlagt uppgick fältarbetstiden till en dag. Dokumentationsmaterialet förvaras på Östergötlands länsmuseum.

Resultat och tolkning

Vid den antikvariska kontrollen påträffades fornlämning RAÄ 60:4, den del som utgörs av en stensträng, under matjorden i fastighetsgränsen just där den mindre grusvägen skulle anläggas. Stensträngen löper invid åkerkanten men hade tidigare skadats i den södra delen i samband med jordbruksarbete. Vid sökschaktningen framkom dock att strängens undre del fortfarande var intakt. Efter godkännande och beslut från länsstyrelsen så skedde en kontrollerad övertäckning av den del av stensträngen som berördes av vägen.

Referenser

Elfstrand B. 1994. *Stora Greby 4:1, RAÄ 235. Arkeologisk förundersökning*. Rapport UV Linköping 1994:55.

Tekniska uppgifter

Fastighet	Nartomta 1:5
Socken	Askeby
Kommun	Linköping
Län och landskap	Östergötland
Fornlämningsnummer	RAÄ 60
Ekonomiska kartans blad	086 50 (8G 5a Askeby)
Koordinater	X64788110, Y14023060
Koordinatsystem	RT90 2,5 gon V
Höjdsystem	Rikets
Typ av undersökning	Antikvarisk kontroll
Länsstyrelsens dnr	431-5232-02
Länsstyrelsens handläggare	Carin Claréus
Länsstyrelsens beslut	2002-04-29
ÖLM dnr	275/02
ÖLM projektnr	6330
Uppdragsgivare	Peter Göransson
Kostnadsansvarig	Peter Göransson/Länsstyrelsen i Östergötlands län
Projektledare	Mattias Schönbeck
Rapportarbete	Mats Magnusson
Fältarbetstid	2002-03-22
Fynd	Nej
Foto	Nej
Analyser	Nej
Grafik	-
Renritning	-
Grafisk form	Johan Levin
Dokumentationsmaterialet förvaras på Östergötlands länsmuseum.	
Ur allmänt kartmaterial	© Lantmäteriverket dnr 507-99-499
ISSN 1403-9273	Rapport 2007:62 © Östergötlands länsmuseum



Med anledning av planerad nybebyggelse inom fastigheten Nartomta 1:5 i Åskeby socken, Linköpings kommun, utförde Östergötlands länsmuseum en arkeologisk förundersökning i form av en antikvarisk kontroll för att konstatera huruvida fornlämningar skulle komma att beröras eller ej. Utöver den sedan tidigare registrerade fornlämningen RAÄ 60 påträffades inga ytterligare lämningar.