

Rapport 2007:44

Arkeologisk utredning etapp 1

Inför utvidgning av Vreta Klosters golfbana

Veda 1:4
Vreta Klosters socken
Linköpings kommun
Östergötlands län

Anna Börjesson

Inför utvidgning av Vreta Klosters golfbana

Innehåll

Sammanfattning	2
Inledning	4
Områdesbeskrivning.	4
Syfte	4
Metod och dokumentation	4
Resultat och tolkning	4
Referenser	4
Tekniska uppgifter.	6

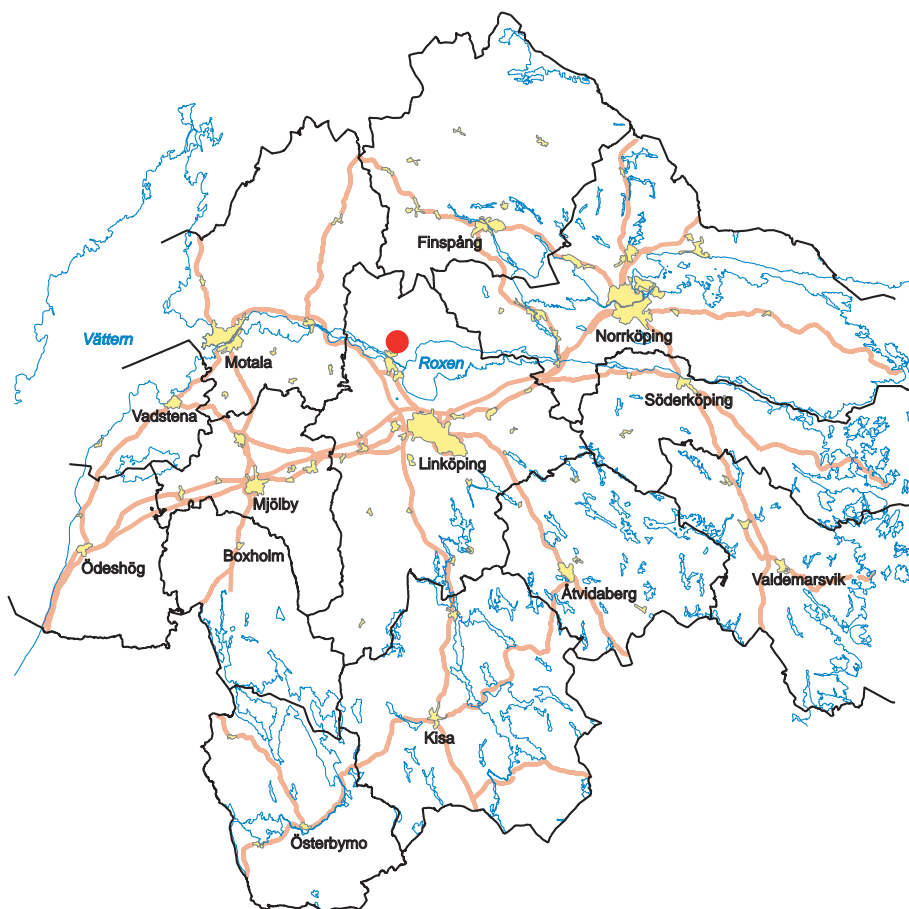
Ö S T E R G Ö T L A N D S L Ä N S M U S E U M
A V D E L N I N G E N F Ö R A R K E O L O G I

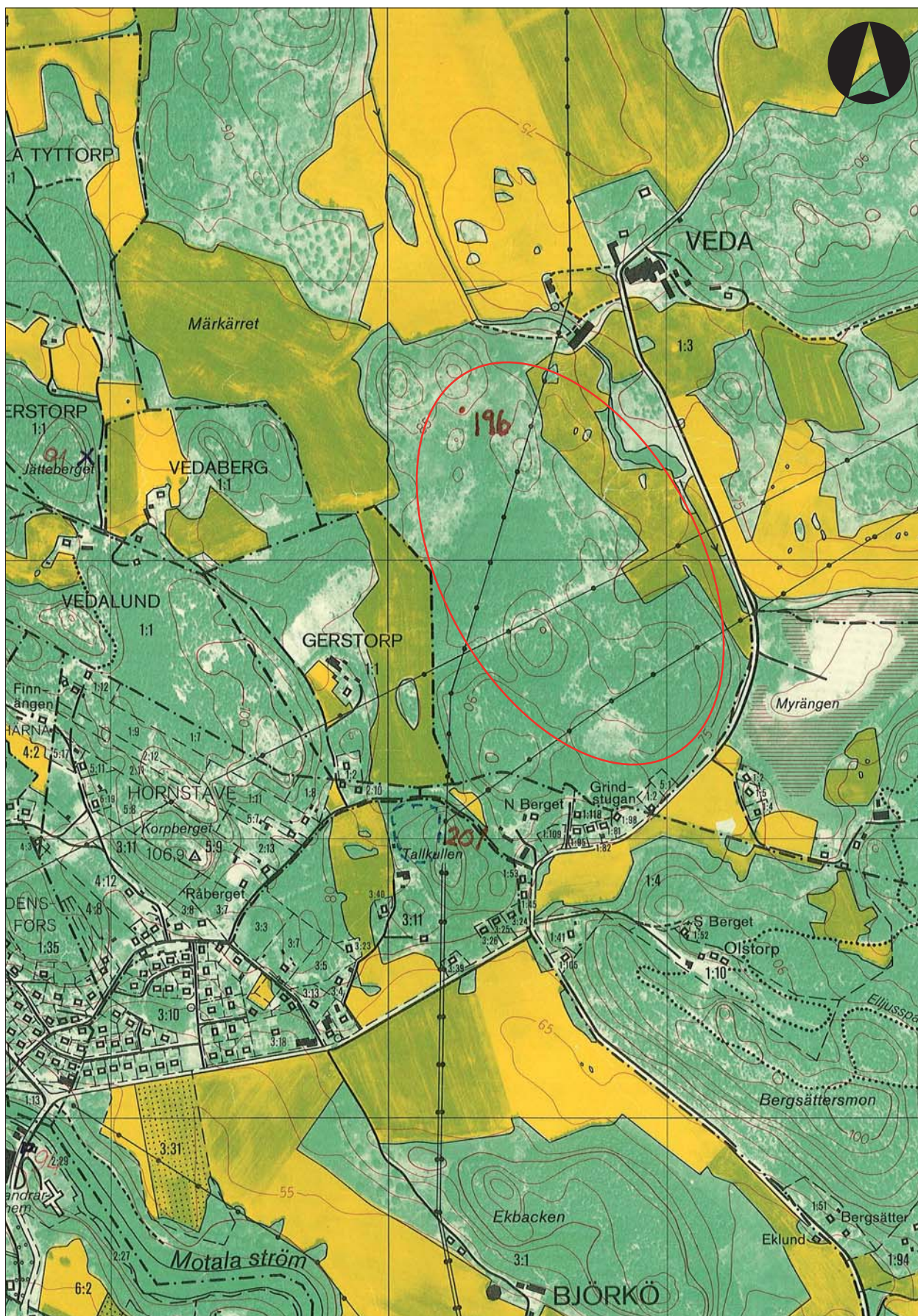
Box 232 • 581 02 Linköping • Tel 013 - 23 03 00 • Fax 013 - 12 90 70
info@ostergotlandslansmuseum.se • www.ostergotlandslansmuseum.se

Sammanfattning

Östergötlands länsmuseum utförde på Vreta Klosters golfbana, Vreta Klosters socken, Linköpings kommun, en arkeologisk utredning etapp 1 inom fastigheten Veda 1:4. Utredningen utfördes inför utvidgning av en befintlig golfbana. I området finns en känd fornlämning, RAÄ 196 (boplats). Den arkeologiska utredningen utfördes som en etapp 1, d v s en specialinventering av hela exploateringsområdet. Vid utredningen påträffades inget av arkeologiskt intresse.

Anna Börjesson
antikvarie





Figur 2. Utdrag ur Ekonomiska kartans blad 085 76 med undersökningsområdet markerat. Skala 1:10 000.

Inledning

Östergötlands länsmuseum utförde i april 1999 en arkeologisk utredning etapp 1 inför utvidgning av Vreta Klosters golfbana på ovan rubricerad fastighet. Ytans storlek är ca 160 000 kvm. Exploateringen gällde nyanläggande av 9 hål och nödvändiga kommunikationsleder däremellan.

Utredningen utfördes efter beslut, 1999-03-10, från Länsstyrelsen i Östergötlands län. Uppdragsgivare var Vreta Klosters Golf AB vilka även svarade för de arkeologiska kostnaderna. Ansvarig för utredningen var Mattias Schönbeck och ansvarig för rapportarbetet var Anna Börjesson.

Områdesbeskrivning

Området ligger i ett småkuperat landskap med flera mindre höjdryggar. I området finns flera bra lägen som skulle kunna utgöra förhistoriska boplatser.

Inför byggnation av golfbanan 1988 undersöktes en yta av ca 800 kvm med hjälp av ca 200 m provschakt (Fernholm 1988). Vid denna undersökning påträffades en mörkfärgad anläggning och fynd av bränd lera. Anläggningen anses höra till en förhistorisk boplatz benämnd RAÄ 196. Det område som berördes i den aktuella utredning, är beläget omedelbart söder och sydost om RAÄ 196.

Syfte

Syftet med utredningen var att fastställa om fasta lagskyddade lämningar kom att beröras av exploateringen. Utredningens resultat ska ligga till grund för länsstyrelsens beslut om eventuella åtgärder.

Metod och dokumentation

Den arkeologiska utredningen utfördes i form av en inventering av hela området och inte endast specifikt på de ytor som direkt kom att beröras av planerade markarbeten.

Resultat och tolkning

Vid inventeringen hittades inget av arkeologiskt intresse förutom den sedan tidigare påträffade boplatzen RAÄ 196.

Eftersom inga ytterligare fasta fornlämningar påträffades vid inventeringen är området fritt för exploatering och anläggande av 9 nya hål och nödvändiga kommunikationsleder däremellan.

Referenser

Fernholm R. 1988. Anmälan om utförd arkeologisk undersökning Veda, Vreta Kloster sn. Östergötland.

Fornminnesregistret, Vreta Kloster socken.

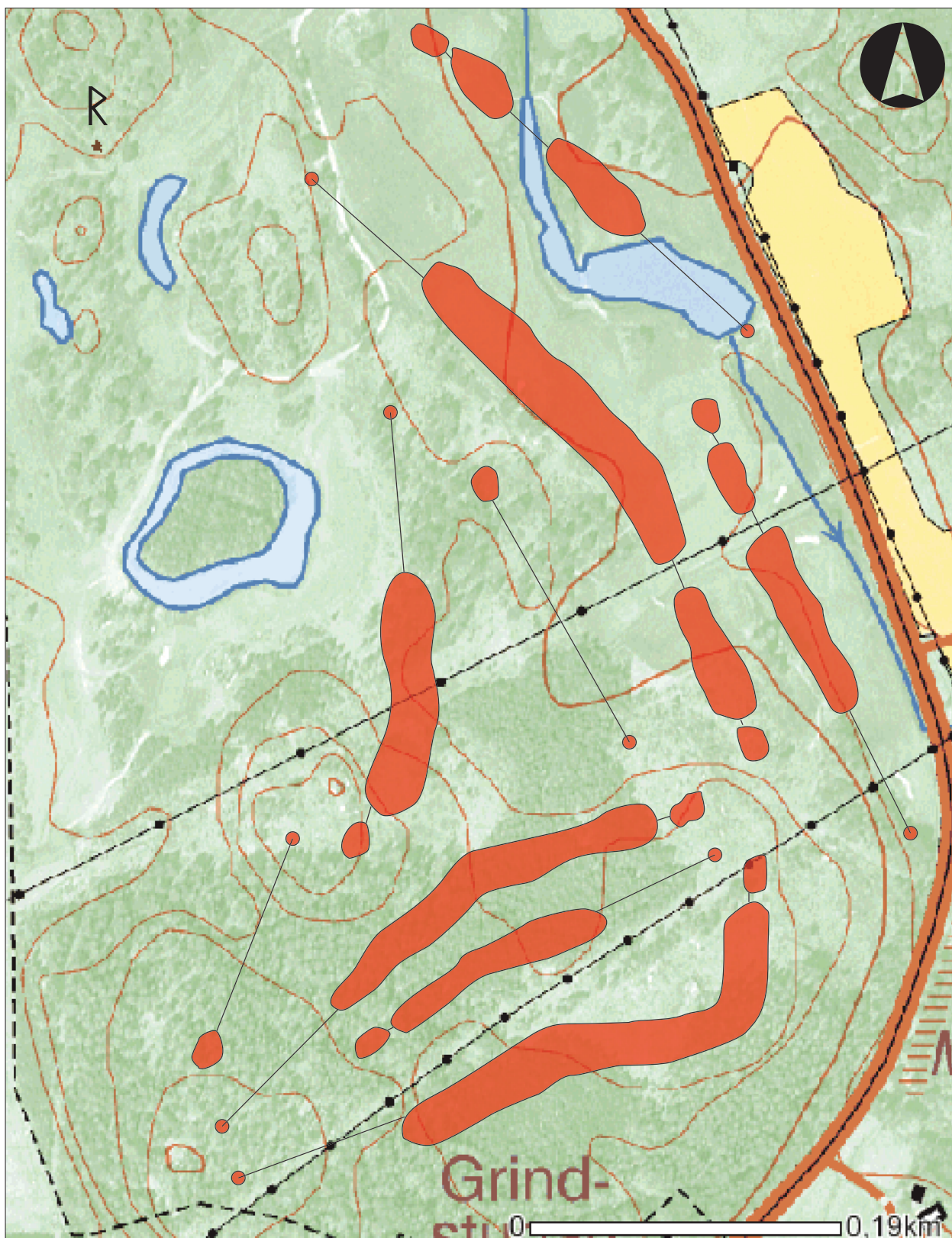


Fig 3. Utdrag ur digitala Fastighetskartan med de nya golfbanorna och aktuell fornlämning markerade.
Skala 1:5 000

Tekniska uppgifter

Lokal	Vreta Kloster golf
Fastighet	Veda 1:4
Socken	Vreta Kloster
Kommun	Linköping
Län och landskap	Östergötland
Fornlämningsnummer	RAÄ 196
Ekonomiska kartans blad	8F 7g Ljungsbro
Koordinater	X6489100-6489200, Y1483100-1483300
Koordinatsstem	Sweref 99

Typ av undersökning	Arkeologisk utredning etapp 1
Länsstyrelsens diarienummer	220-978-99
ÖLM diarienummer	24/99
ÖLM kontonummer	6180

Uppdragsgivare	Vreta Kloster Golf AB
Kostnadsansvarig	Vreta Kloster Golf AB

Projektledare	Mattias Schönbeck
Fältarbetstid	1999-04-07
Total projekttid	12 tim

Fynd	Nej
Foto	Nej
Analyser	Nej

Grafik	Johan Levin
Renritning	-
Grafisk form	Lasse Norr

Dokumentationsmaterialet förvaras på Östergötlands länsmuseum.

Ur allmänt kartmaterial	© Lantmäteriverket dnr 507-99-499
ISSN 1403-9273	Rapport 2007:44 © Östergötlands länsmuseum



Östergötlands länsmuseum utförde på Vreta Klosters golfbana, Vreta Klosters socken, Linköpings kommun, en arkeologisk utredning etapp 1 inom fastigheten Veda 1:4. Utredningen utfördes inför utvidgning av den befintliga golfbanan. I området finns en känd fornlämning, RAÄ 196 (boplats). Den arkeologiska utredningen utfördes som en etapp 1, d v s en specialinventering av hela exploateringsområdet. Vid utredningen påträffades inget av arkeologiskt intresse.