

Rapport 2007:39

Arkeologisk förundersökning

Hjortvägen 4 Inför fjärrvärme

Invid RAÄ192
kv Tätörten 2, Johannelund
Linköpings stad och kommun
Östergötlands län

Fredrik Samuelsson

Hjortvägen 4

Inför fjärrvärme

Innehåll

Sammanfattning	2
Inledning	4
Områdesbeskrivning	4
Syfte	4
Metod och dokumentation	5
Resultat och tolkning	5
Referenser	5
Tekniska uppgifter	6

Ö S T E R G Ö T L A N D S L Ä N S M U S E U M
A V D E L N I N G E N F Ö R A R K E O L O G I

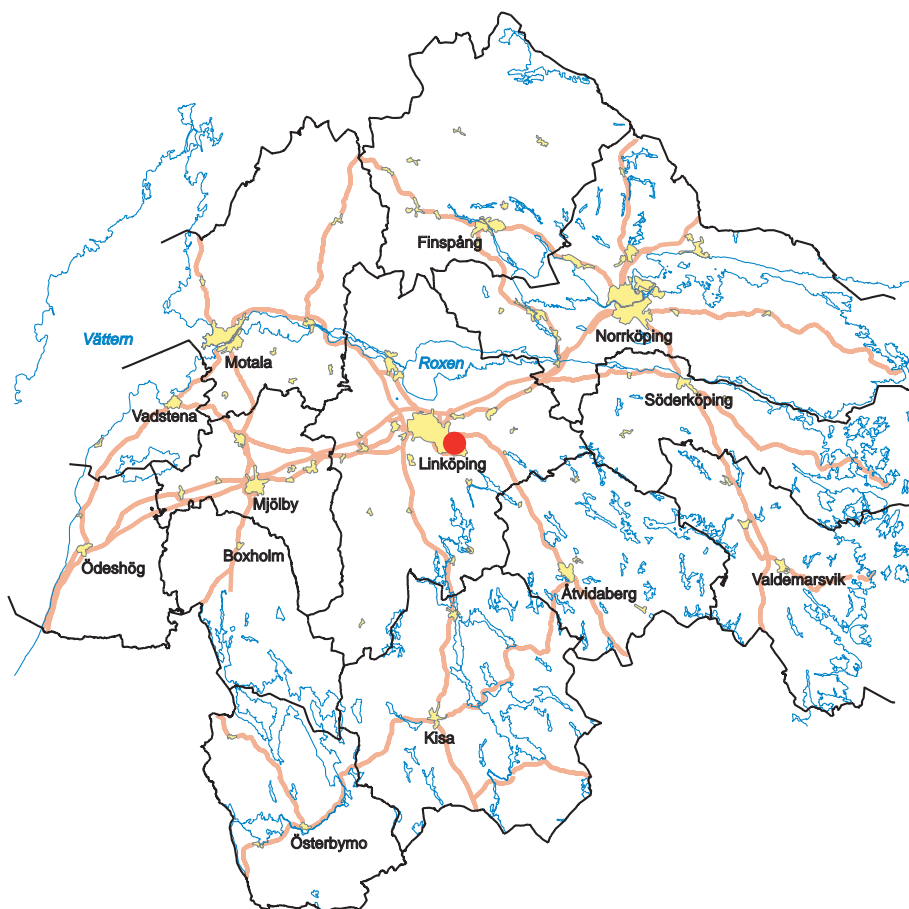
Box 232 • 581 02 Linköping • Tel 013 - 23 03 00 • Fax 013 - 12 90 70
info@ostergotlandslansmuseum.se • www.ostergotlandslansmuseum.se

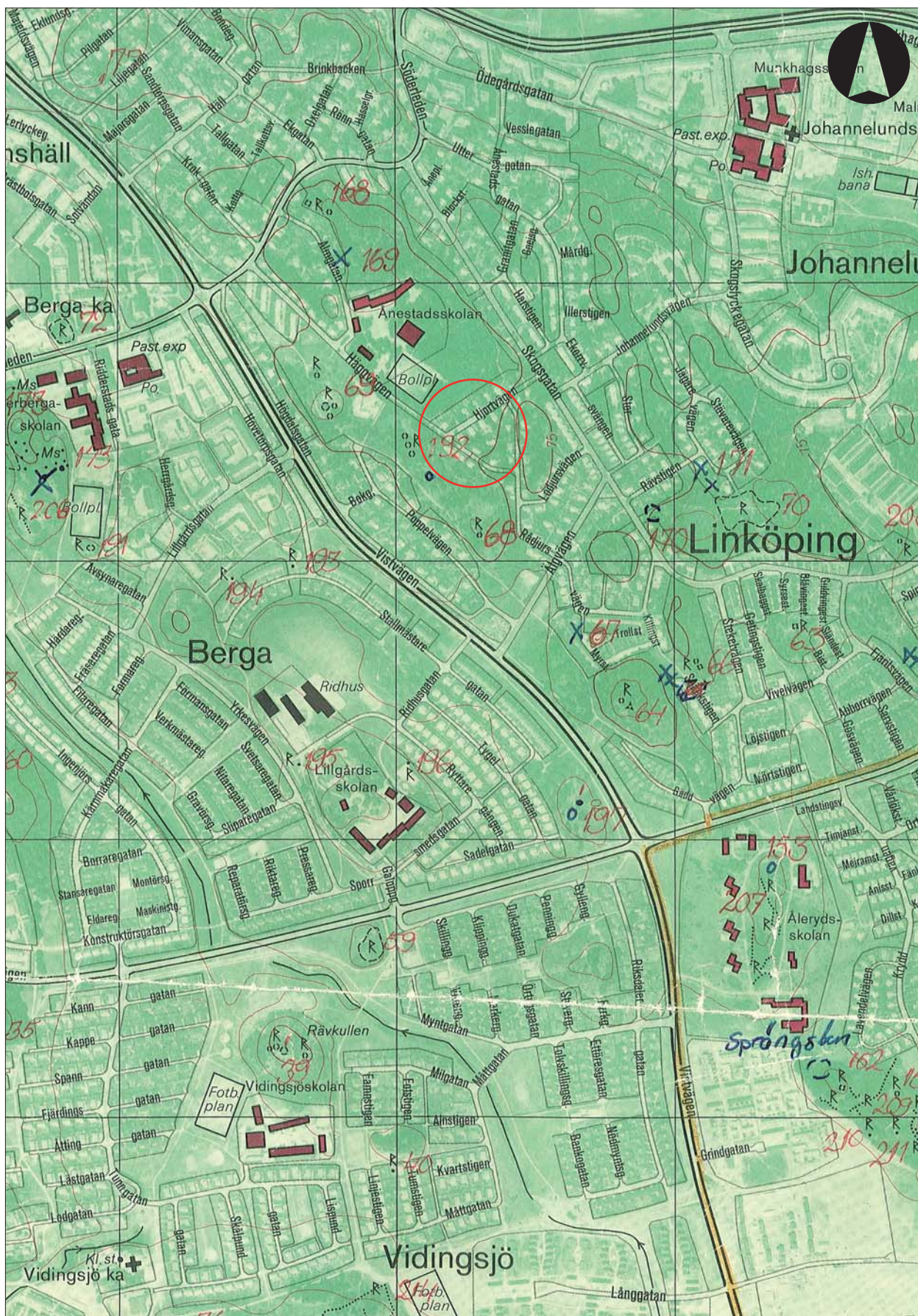
Sammanfattning

Under november 1998 utförde Östergötlands länsmuseum en arkeologisk förundersökning i form av en antikvarisk kontroll inom fastigheten Hjortvägen 4, Linköpings stad och kommun. Förundersökningen utfördes i samband med nedläggning av fjärrvärme. Arbetet utfördes på uppdrag av Tekniska Verken i Linköping AB.

Vid förundersökningen påträffades ingenting av arkeologiskt intresse.

Fredrik Samuelsson
antikvarie





Figur 2. Utdrag ur Ekonomiska kartans blad 085 48 med undersökningsområdet markerat. Skala 1:10 000.

Inledning

Östergötlands länsmuseum utförde under november 1998 en arkeologisk förundersökning i form av en antikvarisk kontroll i samband med schaktning för fjärrvärme vid Hjortvägen 4 i stadsdelen Johannelund, Linköpings stad och kommun. Förundersökningen utfördes efter beslut från länsstyrelsen i Östergötlands län.

Uppdragsgivare var Tekniska Verken i Linköping AB, vilka även svarade för de arkeologiska kostnaderna. Ansvarig för förundersökningen var Mattias Schönbeck och ansvarig för utformningen av rapporten var undertecknad.

Områdesbeskrivning

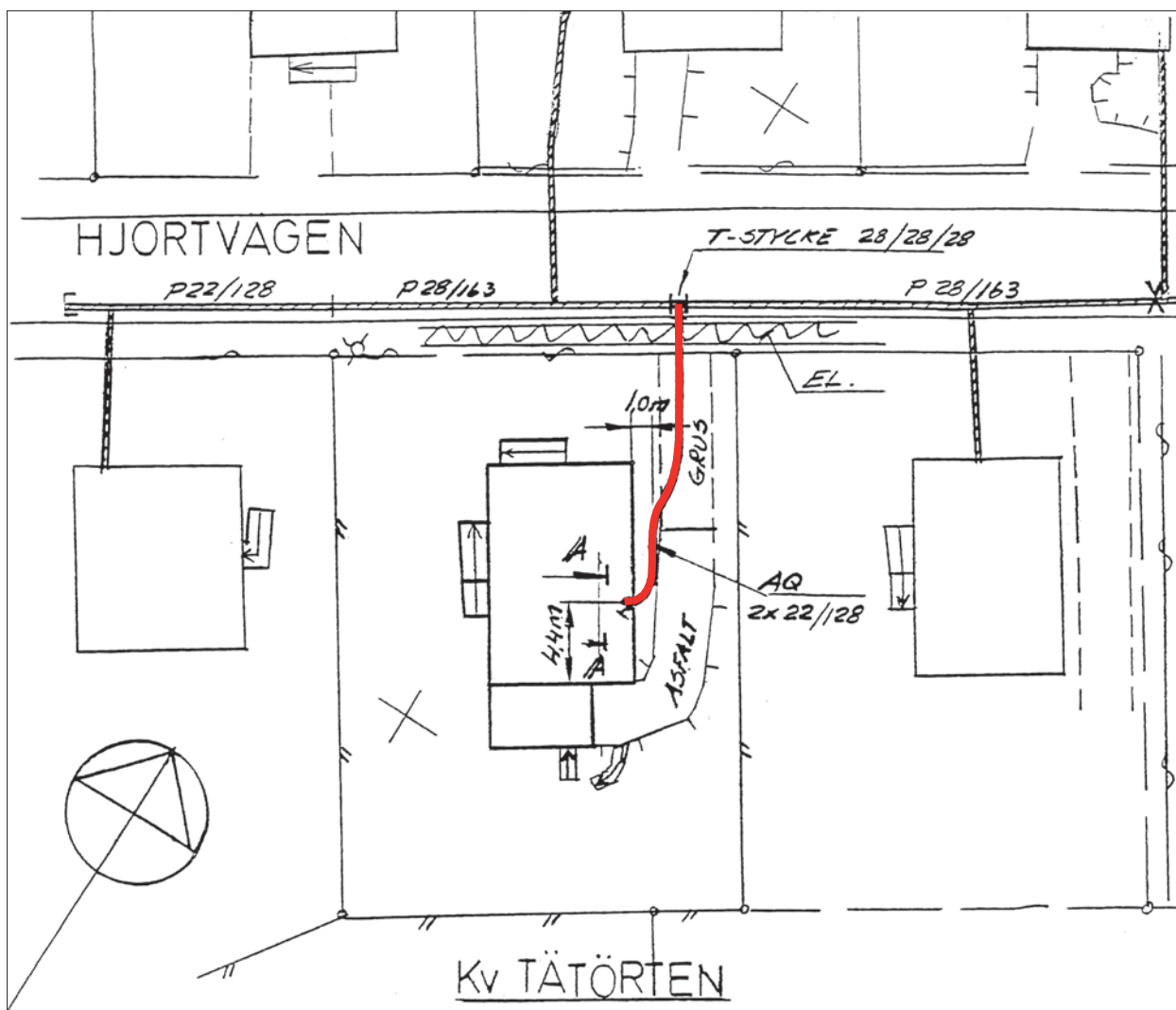
I närheten till aktuellt undersökningsområde finns i f d hagmark, nu park med tallskog, ett antal fasta

fornlämningar. Ca 50 m väster om Hjortvägen ligger fyra stensättningar, varav en är osäker (RAÄ 192). Ca 200 m nordväst om undersökningsområdet finns fyra stensättningar (RAÄ 69) och ca 200 m sydväst om Hjortvägen ligger ytterligare en stensättning (RAÄ 68).

Syfte

Syftet med förundersökningen var att tillse att fast fornlämning inte kom till skada genom de planerade arbetena. Om möjligt skulle ledningssträckningen justeras så att fast fornlämning inte berördes av arbetet.

Fornlämningar som framkom skulle dokumenteras avseende karaktär och omfattning samt om möjligt dateras. Förundersökningens resultat skulle ligga till grund för länsstyrelsens fortsatta beslut i ärendet.



Figur 3. Utsnitt ur planritning med ledningssträckningen markerad. Skala 1:400.

Metod och dokumentation

Den arkeologiska förundersökningen genomfördes i form av en antikvarisk kontroll i samband med schaktningarna. Schakten grävdes med maskin. Sammanlagt uppgick markingreppen till en sträcka av ca 16 löpmeter.

Resultat och tolkning

Inget av arkeologiskt intresse framkom vid schaktningen och därför gjorde Östergötlands länsmuseum bedömningen att fjärrvärmearbetet kunde genomföras som planerat.

Referenser

Fornminnesregistret.

Tekniska uppgifter

Lokal	Hjortvägen 4, kv Tätörten 2, Johannelund
Socken/Stad	S:t Lars/Linköping
Kommun	Linköping
Län och landskap	Östergötland
Fornlämningsnummer	Invid RAÄ 192
Ekonomiska kartans blad	085 48 (8F 4i Blästad)
Koordinater	X6474240, Y1491130
Koordinatsystem	RT90 2,5 gon V
Höjdsystem	Rikets
Typ av undersökning	Arkeologisk förundersökning i form av antikvarisk kontroll
Länsstyrelsens dnr	220-8795-98
Länsstyrelsens handläggare	Carin Claréus
Länsstyrelsens beslut	1998-11-04
ÖLM dnr	567/98
ÖLM projektnr	6130
Uppdragsgivare	Tekniska Verken i Linköping AB
Kostnadsansvarig	Tekniska Verken i Linköping AB
Projektledare	Mattias Schönbeck
Rapportarbete	Fredrik Samuelsson
Fältarbetstid	1998-11-11
Totalt undersöktes	16 löpmeter
Fynd	Nej
Foto	Nej
Analys	Nej
Grafik	-
Renritning	-
Grafisk form	Lasse Norr
Dokumentationsmaterialet förvaras på Östergötlands länsmuseum.	
Ur allmänt kartmaterial	© Lantmäteriverket dnr 507-99-499
ISSN 1403-9273	Rapport 2007:39 © Östergötlands länsmuseum



Östergötlands länsmuseum utförde under november 1998 en arkeologisk förundersökning i form av en antikvarisk kontroll i samband med schaktning för fjärrvärme vid Hjortvägen 4 i stadsdelen Johannelund, Linköpings stad och kommun. Vid förundersökningen påträffades ingenting av arkeologiskt intresse.