

Rapport 2006:4

Arkeologisk utredning etapp 2

Söderleden E22

Mellan trafikplatserna Kneippen och Skarphagen

Borgs och Löts socknar
Norrköpings kommun
Östergötlands län

Rickard Lindberg

Söderleden E22

Mellan trafikplatserna Kneippen och Skarphagen

Innehåll

| | |
|---------------------------------|---|
| Sammanfattning | 2 |
| Inledning | 4 |
| Områdesbeskrivning | 4 |
| Syfte och metod | 4 |
| Resultat och tolkning | 4 |
| Tekniska uppgifter | 5 |

Ö S T E R G Ö T L A N D S L Ä N S M U S E U M
K U L T U R M I L J Ö A V D E L N I N G E N

Box 232 • 581 02 Linköping • Tel 013 - 23 03 00 • Fax 013 - 12 90 70
lansmuseum@lansmus.linkoping.se • www.linkoping.se/lansmuseum

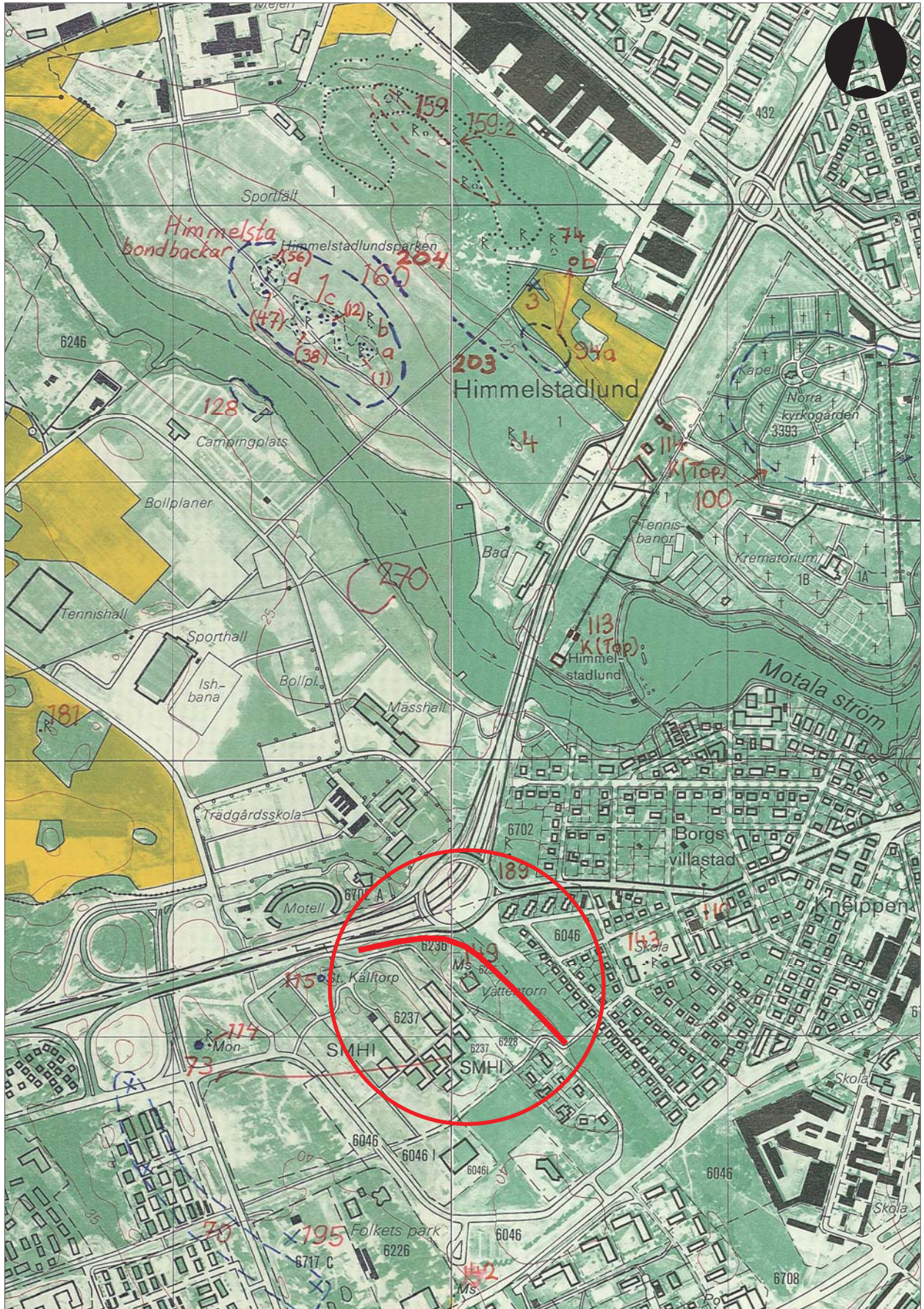
Sammanfattning

Inför planer på att bygga ut Söderleden E22, mellan trafikplatserna Kneippen och Skarphagen, gjorde Östergötlands länsmuseum en arkeologisk utredning etapp 2. Utredningen utfördes genom besiktning av de berghällar som ligger inom det planerade vägarbetsområdet i syfte att konstatera om det fanns någon hållristning på dessa. Även tre sökschakt öppnades.

Inga nya fornlämningar påträffades, varken på berghällarna eller i sökschakten.

Rickard Lindberg
antikvarie





Figur 2. Utdrag ur Ekonomiska kartans blad 086 93 och 086 94 med undersökningsområdet markerat. Skala 1:10 000.

Inledning

Östergötlands länsmuseum utförde en arkeologisk utredning etapp 2 i samband med planerad breddning av Söderleden E22 mellan trafikplatserna Kneippen och Skarphagen. Utredningen utfördes efter beslut från Länsstyrelsen i Östergötlands län.

Uppdragsgivare var Norrköpings kommun och Vägverket Region Sydöst vilka även svarade för de arkeologiska kostnaderna. Ansvarig för utredningen var Mattias Schönbeck, ansvarig för fältarbetet och rapportarbetet var undertecknad.

Områdesbeskrivning

Kneippen och Skarphagen ligger i Norrköpings sydvästra del. Exploateringsområdet består av vägbank och berg. Utmed den aktuella vägsträckan finns inga kända fornlämningar. I närområdet finns det dock ett antal registrerade fornlämningar, bl a en stenåldersboplats (RAÄ 70) och ett antal skålgropsförekomster (RAÄ 114, 143 och 189). Ca 1 km norr om exploateringsytan finns det stora hällristningsområdet vid Himmelstalund (RAÄ 1). Nära det aktuella området finns även en torplämning (RAÄ 115) och en minnestavla (RAÄ 149).

Syfte och metod

Syftet med den arkeologiska utredningen var att i första hand undvika att fast fornlämning berördes av arbetsföretaget. Resultatet ligger till grund för länsstyrelsens fortsatta bedömning i ärendet. Eftersom arbetsinsatsen påverkade berghällar och exploateringsytan låg i ett område med mycket hällristningar, kom utredningen främst att inrikta sig på att besiktiga hållar för att kunna dokumentera nya hällristningar. I samband med utredningen öppnades med maskin även tre schakt om totalt 10 löpmeter.

Resultat och tolkning

Inga nya fornlämningar påträffades, varken på berg-hällarna eller i söschakten.

Tekniska uppgifter

| | |
|--|---|
| Lokal | Söderleden E22 |
| Socknar | Borg och Löt |
| Stad | Norrköping |
| Kommun | Norrköping |
| Län och landskap | Östergötland |
| Fornlämningsnummer | i närheten av RAÄ 70, 114, 143 och 189 |
| Ekonomiska kartans blad | 086 93 (8G 9d Fiskeby) och 086 94 (8G 9e Norrköping) |
| Koordinater | X6495700, Y1520000 |
| Koordinatsystem | Rikets |
| Typ av undersökning | Arkeologisk utredning etapp 2 |
| Länsstyrelsens diarienummer | 431-184 05-04 |
| ÖLM diarienummer | 751/04 |
| ÖLM kontonummer | 530295 |
| Uppdragsgivare | Norrköpings kommun/Vägverket Region Sydöst |
| Kostnadsansvarig | Norrköpings kommun/Vägverket Region Sydöst |
| Projektledare | Mattias Schönbeck |
| Personal | Rickard Lindberg |
| Fältarbetsid | 2005-05-31 |
| Fynd | - |
| Foto | - |
| Analyser | - |
| Grafik | - |
| Renritning | - |
| Grafisk form | Lasse Norr |
| Dokumentationsmaterialet förvaras på Östergötlands länsmuseum. | |
| Ur allmänt kartmaterial | © Lantmäteriverket dnr 507-99-499 |
| ISSN 1403-9273 | Rapport 2006:4 © Östergötlands länsmuseum |



Inför planer på att bygga ut Söderleden E22, mellan trafikplatserna Kneippen och Skarphagen, gjorde Östergötlands länsmuseum en arkeologisk utredning etapp 2. Utredningen utfördes genom besiktning av de berghällar som ligger inom det planerade väg-arbetsområdet i syfte att konstatera om det fanns någon hållristning på dessa. Även tre sökschakt öppnades.

Inga nya fornlämningar påträffades, varken på berghällarna eller i sökschakten.